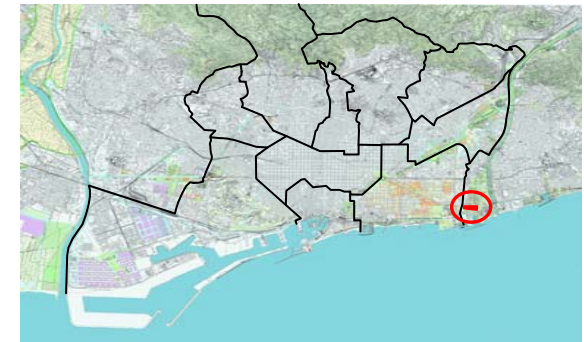




▶ **Urbanització Campus Universitari del Besòs. Pantalles de contenció**

## ■ Urbanització Campus Universitari del Besòs (C4)

El 31 de gener de 2008, el Consorci del Besòs (com a administració actuant en el sector) de conformitat amb el Consorci del Campus Interuniversitari del Besòs (entitat promotora de la transformació) efectuà a BIMSA - mitjançant conveni aprovat pel Consell d'Administració de la Societat en data 17/12/07- l'encàrrec de gestió per a l'execució de la urbanització del Sector C-4 de la MPM en el sector del front litoral i marge dret del riu Besòs.



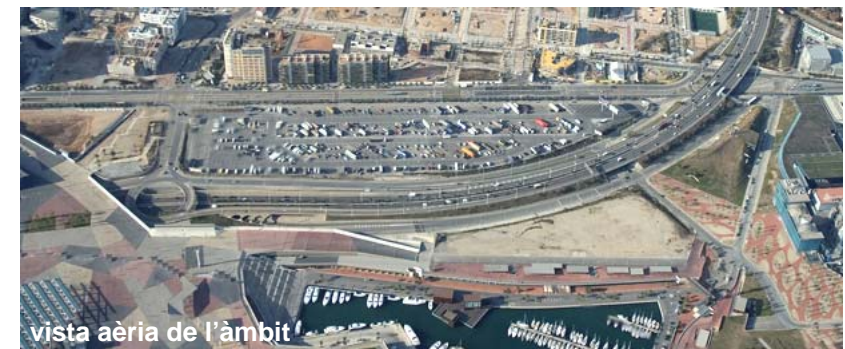
Esquema d'ordenació general

### Dades de l'ordenació proposada:

Sòl d'equipaments	16.914 m <sup>2</sup>
Sòl d'activitat econòmica	5.633 m <sup>2</sup>
Superfície zona verda	30.875 m <sup>2</sup>
Superfície de vials	23.910 m <sup>2</sup>
Passarel·la	1.757 m <sup>2</sup>
<b>TOTAL</b>	<b>79.088 m<sup>2</sup></b>

Propietat del sector: majoritàriament pública (96%).

Gestió urbanística: a desenvolupar pel sistema de reparcel·lació (cooperació)



vista aèria de l'àmbit

## ■ Urbanització Campus Universitari del Besòs (C4). Pantalles de contenció

Les obres inicials pel nou campus Interuniversitari Diagonal - Besòs consisteixen en l'execució de les pantalles de contenció, treballs de protecció de la galeria de serveis i moviments de terres tant en relació amb les diferents estructures com per al buidat interior entre pantalles.

Per executar les pantalles, es construirà un mur de contenció amb contraforts, amb una geometria en T, ja que no es poden executar ancoratges degut als condicionants exteriors: Dipòsit d'aigües pluvials al C/ Eduard Maristany, col·lector de creuament transversal a l'est, edificis de nova construcció a la banda de St. Raimon de Penyafort, existència de la Ronda Litoral i presència de galeria de serveis al sud.

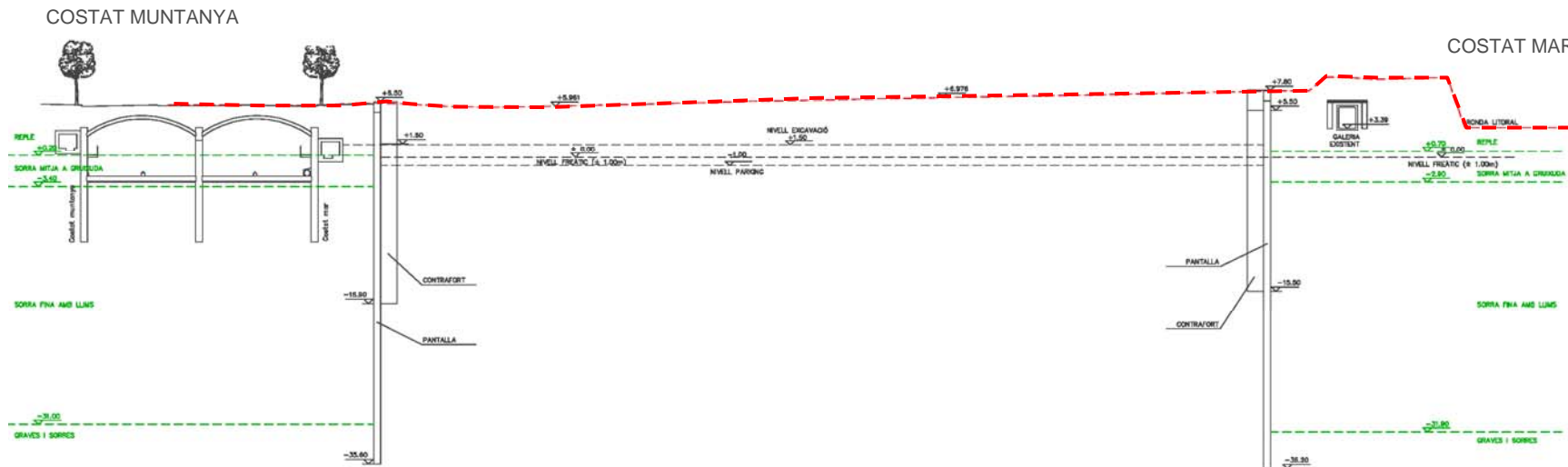


### Solució adoptada:

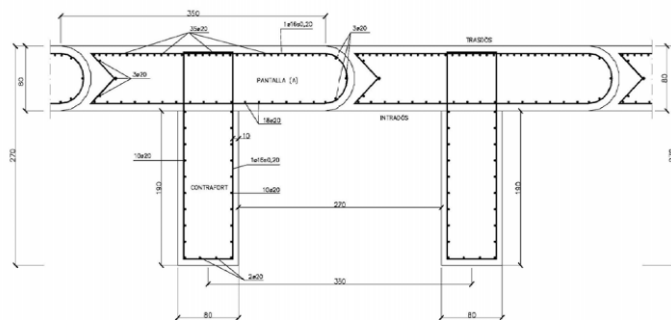
Execució de pantalles perimetrals de 43 m de profunditat i 80 cm de secció. La separació entre eixos de contraforts serà de 3,5 m.

Protecció de la galeria mitjançant trams alterns de pantalles de 4 i 10 m de profunditat, 2 m. d'amplada i 60 cm. de gruix, i llosa superior.

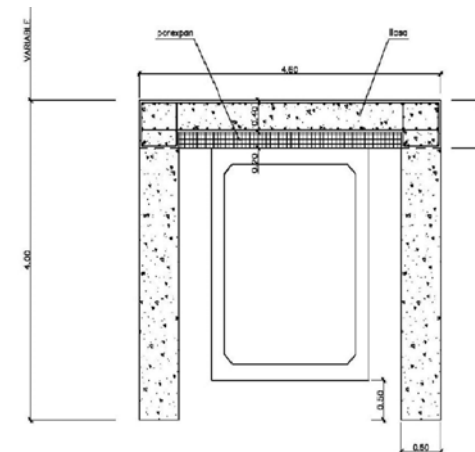
## Urbanització Campus Universitari del Besòs (C4). Pantalles de contenció



Secció transversal tipus amb pantalles de protecció de la galeria de 4 m



Planta de pantalles i contraforts



Secció protecció galeria