



Millorant la connectivitat al Parc de Collserola

- Acabades les obres de les passarel·les de Valldaura (Horta-Guinardó) i de Vallvidrera (Sarrià-Sant Gervasi) dins el Passeig-Mirador de les Aigües, que suposen un guany en la connectivitat dins el Parc de Collserola.
- El Passeig-Mirador de les Aigües forma part del projecte de la futura Ronda Verda de Barcelona que vorejarà la ciutat.

Barcelona, 29 de juliol de 2008

 **Parc de Collserola**

 Diputació
Barcelona
xarxa de municipis

 **AMB** Àrea Metropolitana
de Barcelona

Ajuntament  de Barcelona

BIM/sa Barcelona
d'Infraestructures
Municipals



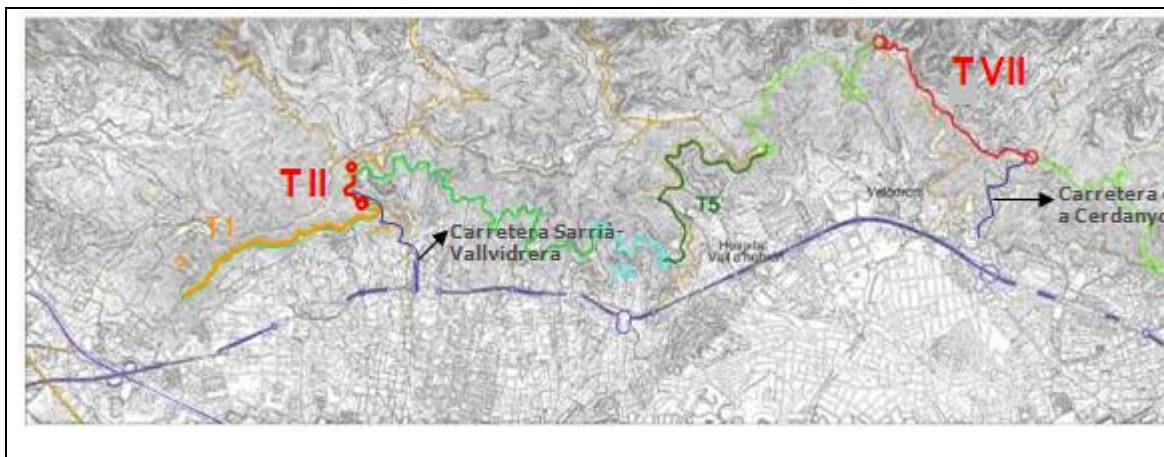
El Passeig-Mirador de les Aigües

El Passeig Mirador de les Aigües del Parc de Collserola constitueix un recorregut de 21,2 kilòmetres, que discorre pel costat mar de la muntanya del Tibidabo amb un traçat sensiblement horitzontal.

El seu ús està pensat per a vianants i bicicletes, i en un futur formarà part de la Ronda Verda de Barcelona, que conformarà un recorregut d'uns 60 kilòmetres que vorejarà la ciutat.

L'adequació del Passeig-Mirador ha estat plantejada per trams, alguns dels quals ja es troben en funcionament.

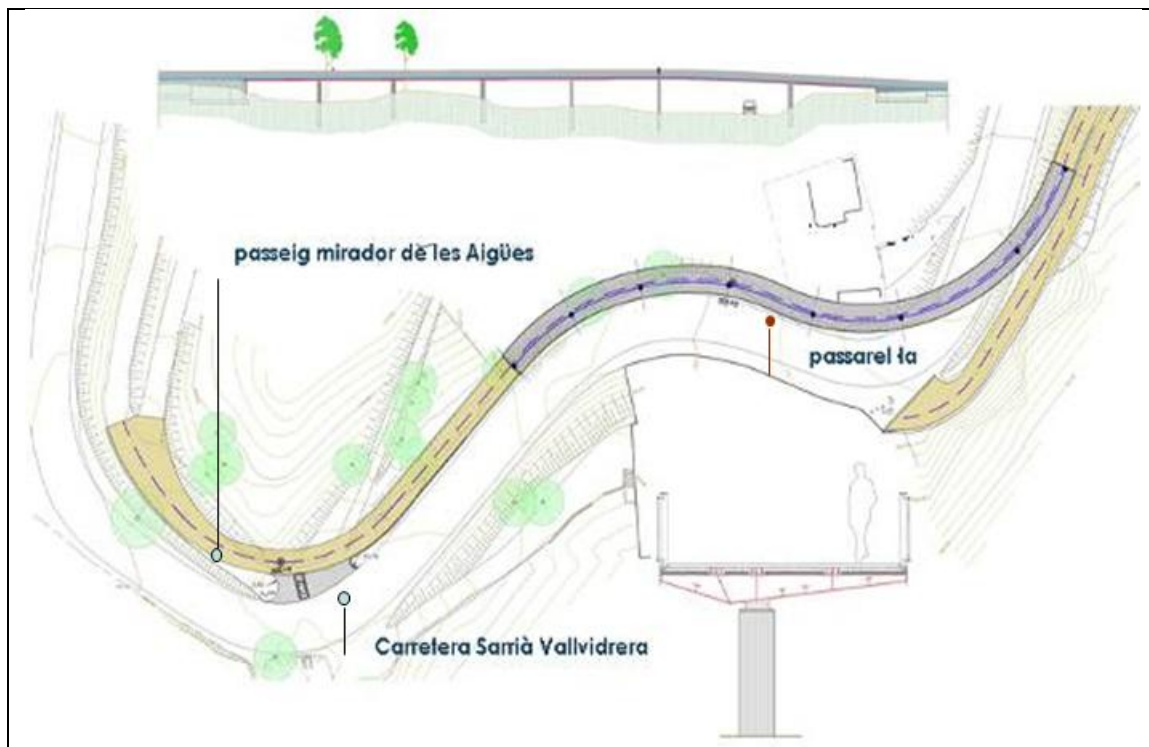
BIMSA ha rebut l'encàrrec d'executar els trams II i VII, corresponents a les passarel·les de Vallvidrera (Districte de Sarrià-Sant Gervasi) i de Valldaura (Districte d'Horta-Guinardó).



Tram II: Passarel·la sobre la carretera de Sarrià a Vallvidrera

La Passarel·la de vianants per sobre la Carretera Sarrià-Vallvidrera, que dona continuïtat al Passeig-Mirador de les Aigües en el punt on avui es creuen aquest passeig amb la carretera de Sarrià a Vallvidrera.

La construcció d'aquest pas elevat fa del Passeig-Mirador de les Aigües una via més segura per als vianants i els ciclistes en un dels trams més concorreguts.



FITXA TÈCNICA / Passarel·la sobre la carretera de Sarrià a Vallvidrera

Objecte: Comunicar el Passeig de les Aigües tot mantenint l'horitzontalitat, en un indret on la carretera BV-1462 el talla. Aquest tall implicava dificultat i perill a l'hora de creuar per part de ciclistes i vianants. Per tal de resoldre el problema es va plantejar la construcció d'una passarel·la elevada que creua la carretera, respectant el gàlib corresponent.

Estimació d'ús: Pas de 40.000 persones/mes.

Execució: BIM/SA

Projecte: Informat favorablement per la Comissió de Qualitat 05 B 21 de l'Ajuntament de Barcelona, en data de 6 de juny de 2005.

Autors del Projecte: Carles Casamor/Carlos Fuente (Ajuntament de Barcelona-Urbanisme), Josep Mascaró (Consorti del Parc de Collserola), Manuel Reventós/Jordi Pasqual (Enginyeria Revéntos SL)

Redacció del Projecte: Enginyeria Reventós SL

Direcció de l'obra: Ramon Ramírez – João Moreira (IDOM)

Empresa Constructora: TAU/ICESA

Pressupost Actuació: 1,5 Milions d'Euros

Característiques:

- Longitud de la passarel·la 120 metres, amb una màxima pendent longitudinal del 4,6%.
- Amplada de la passarel·la 4,60 metres.
- Estructura: Estructura de formigó i ferro amb bigues corbes suportades per 6 pilars de fusta cilíndrica i de 70 centímetres de diàmetre sobre pilots. La màxima llum entre pilars és de 24,75 metres que coincideix amb el pas de la carretera.
- Acabats: 4 grans pins de diàmetres entre 60 i 80 cm han estat salvats i integrats a la passarel·la. Paviment de formigó en color i imprès amb motlles de motius vegetals i d'empremtes d'animals (autor: Josep Sardà). Barana de gran transparència a base de malla de cable d'incox.
- Inici obra: Octubre de 2007
- Final obra: Juliol de 2008

Estat de l'obra de Vallvidrera a juliol de 2008

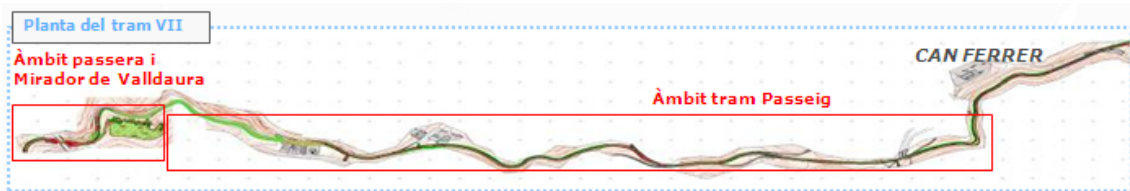


Tram VII: Passera i Mirador de Valldaura

El tram VII del Passeig-Mirador de les Aigües té 2.372 metres de longitud, part del seu traçat passa pel municipi de Cerdanyola del Vallès.

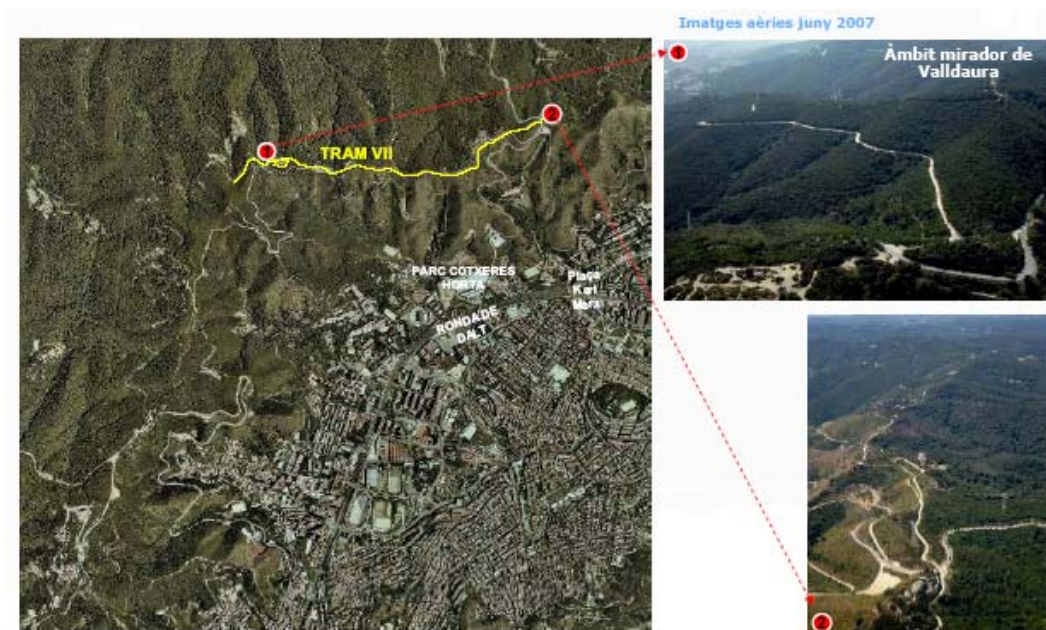
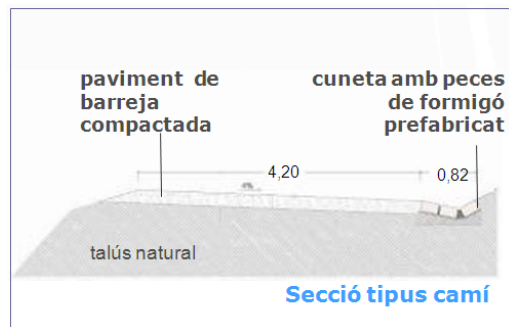
L'àmbit és el de la carretera BV-1415 d'Horta a Cerdanyola, fins sota Can Ferrer (a uns 150 metres de la Carretera del Cementiri del Nord).

El traçat té un pendent promig del 3,54%, i s'arranjarà anivellant-lo i pavimentant-lo amb una barreja compactada de sauló i tot-u, fent-lo ideal per al passeig.



- L'obra executada en aquest tram va ser adjudicada a l'empresa Tauicesa (obra licitada conjuntament amb el tram II), ha consistit en:

- Una passarel·la sobre la BV-1415
- Arranjament de l'àmbit del Mirador de Valldaura.



FITXA TÈCNICA / Passarel·la i Mirador de Valldaura

Objecte: Continuar el Passeig de les Aigües cap a Torre Baró creuant, mitjançant una passarel·la elevada, la carretera BV-1415. D'aquesta manera s'anul·la la dificultat i el perill a l'hora de creuar per part de ciclistes i vianants.

Estimació d'ús: Pas de 40.000 persones/mes.

Promotor: Ajuntament de Barcelona/ Consorci del Parc de Collserola.

Execució: BIM/SA

Autors del Projecte: Carles Casamor/Carlos Fuente (Ajuntament de Barcelona-Urbanisme), Josep Mascaró (Consorci del Parc de Collserola), Joan Puig-Pey (PBP Associats)

Redacció del Projecte: PBP Associats

Direcció d'obra: Ramon Ramirez/Joao Moreira (IDOM)

Empresa Constructora: TAU/ICESA

Pressupost Actuació: 0,6 Milions d'Euros

Característiques:

- Longitud de la passarel·la: 31,7 metres
- Amplada total: 4,50 metres
- Estructura: Passarel·la formada per dues bigues metàl·liques que formen la barana, arriostrades i suportades sobre estreps de formigó.
- Acabats: Paviment de fusta tractada i subjectada a l'estructura mitjançant rastrells.
- Inici obra: Novembre del 2007
- Final obra: Abril del 2008

