

Hissada de la coberta del Nou Mercat dels Encants



- » La coberta triangular, situada a 24 m d'alçada, mantindrà la sensació de compra a l'aire lliure
- » Les obres del nou mercat encaren la recta final i es preveu el trasllat dels encantistes al nou equipament abans de l'estiu
- » A banda de la superfície comercial, s'hi preveu aparcament, zona de càrrega i descàrrega i magatzems, així com espais per a la restauració

» El Nou Mercat dels Encants

El Nou Mercat del Encants, ubicat a la Plaça de les Glòries, encara la recta final de les obres amb la hissada de la coberta. El nou mercat, obra de b720 Arquitectes que encapçala Fermin Vázquez, tindrà una superfície construïda de 35.440 m² i servirà per reubicar la Fira de Belcaire-Encants Vells al solar situat entre els carrers de Castillejos, Casp i l'Avinguda Meridiana.

El nou mercat s'està construint en base als requeriments definits per l'Institut Municipal de Mercats de Barcelona i pels encantistes per a millorar les condicions actuals, tant dels treballadors com dels usuaris, tot mantenint la sensació de compra a l'aire lliure gràcies a una coberta triangular a 24 m d'alçada que s'estén a tot el solar. Aquesta coberta aixopluga el solar alhora que evita els tancaments exteriors i dona cobertura a l'interior del mercat, que s'ha concebut com una plaça de la qual neix un passeig de tres nivells A banda de la superfície comercial, s'hi preveu aparcament, zona de càrrega i descàrrega i magatzems, així com espais per a la restauració i oficines per a l'administració del Mercat.

BIMSA té l'encàrrec de la gestió de les obres del Mercat dels Encants que compten amb una inversió total de 56,4 M€, dels quals l'Ajuntament de Barcelona n'aporta la major part, 45,8 M€. Aquesta quantitat inclou els treballs previs que es van fer per desviar un col·lector i els serveis afectats per l'obra i el cost de la construcció de l'aparcament. Les obres del Nou Mercat dels Encants van començar l'abril de 2011 i es preveu que finalitzin a la primavera del 2012.

Dades tècniques:

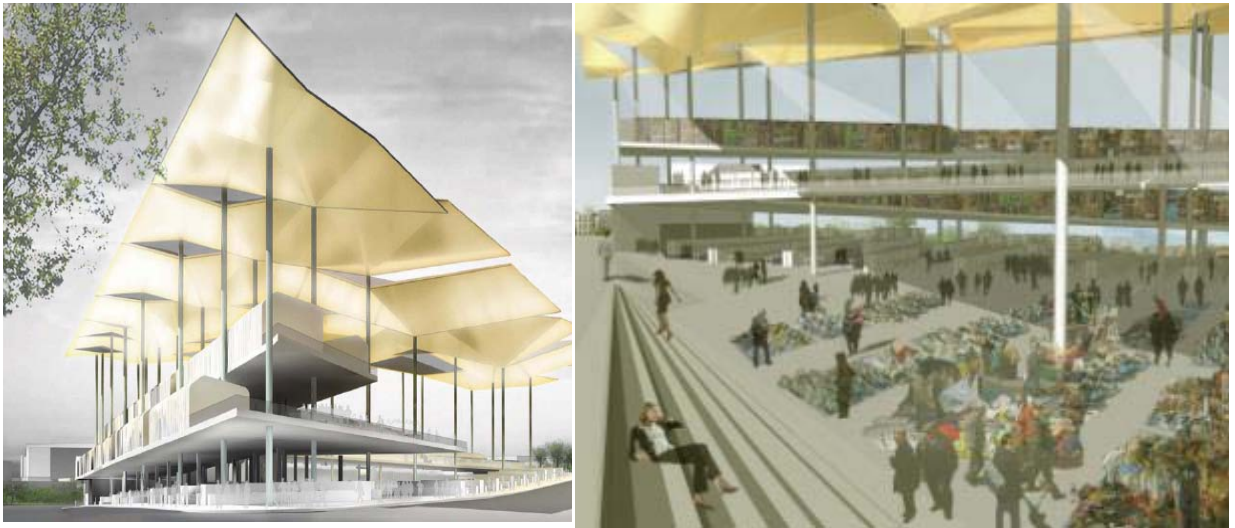
- Autor: b720, Arquitectes (equipament); Esteyco (vial)
- Superfície construïda: 35.440 m²

Mercat

- Elements prefabricats: 266 botigues (63 unitats de venda i 6 *street food*) i 479 parades (158 unitats de venda)
- Elements "in situ": 17 unitats de venda, 2 bars i 1 restaurant

Places d'aparcaments:

- 224 per a clients, 87 per a comerciants, 310 motocicletes, 117 bicicletes i 24 càrrega i descàrrega.



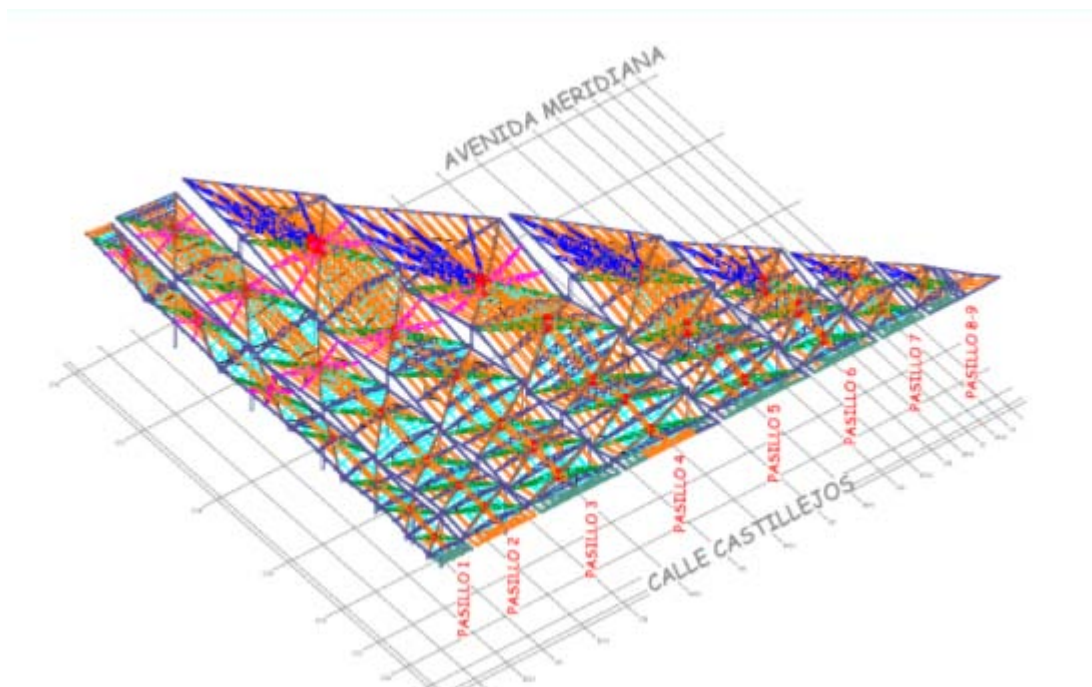
» La hissada de la coberta: una complexa obra d'enginyeria

Un cop construïda l'estructura de la coberta triangular, aquest mes de setembre s'ha iniciat el seu procés d'hissada des del nivell de paviment fins a la seva cota final que arribarà en alguns punts als 24 metres d'alçada. El conjunt d'elements a elevar son:

- Estructura: 1.226.000 Kg
- Coberta: 8.225 m²
- Sotacoberta: 9.806 m²

La complexitat del procés d'execució de la hissada obliga a fer-ho per fases i per això s'ha sectoritzat en diferents àmbits, corresponents als diferents eixos de pilars. En concret hi ha previstes 5 fases, que comencen amb la hissada del 1er passadís a una alçada d'entre 10 i 12 metres. La seqüència de presa de càrrega també es realitzarà gradualment. Un cop assolit el 100% de la càrrega prevista, l'estructura s'haurà de sostenir només amb les unitats d'hissada, fins arribar a la posició on es fixarà l'estructura amb el pilar. Durant els treballs d'hissada s'hauran de controlar de forma exhaustiva els pilars i les estructures horitzontals, per tal de comprovar que no apareguin efectes inadequats o deformacions no previstes.

Tots aquests treballs estan condicionats a unes bones condicions ambientals. Les dades de vent durant l'operació, segons el calculista de l'estructura, no hauran de ser superiors als 20 Km/h per als treballs de maniobra i no superiors als 30 Km/h per als treballs de soldadures en alçada. També es disposarà d'equips d'il·luminació durant les operacions d'hissada, per tal de permetre una correcta visibilitat a tots els punts durant la maniobra.



» Animacions virtuals



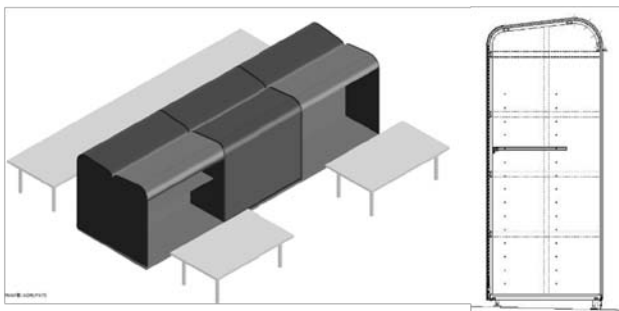
Animació virtual des de l'Avinguda Meridiana



Imatges virtuals del nivell de la plaça de la subhasta

» Parades i botigues

Les parades són armaris de 2,0 x 2,0 x 0,9m que contenen part del producte que es posarà a la venda a una taula que es disposarà en el front en el moment de l'activitat comercial.



Render i secció de les parades



Parades a l'accés de Glòries

Hi haurà botigues integrades a l'estructura però la major part seran elements prefabricats metàl·lics, de 5 x 3,5 x 2 m ubicats al llarg del passeig. Les dimensions de les botigues i el seu disseny modular possibiliten la venda en el seu interior.



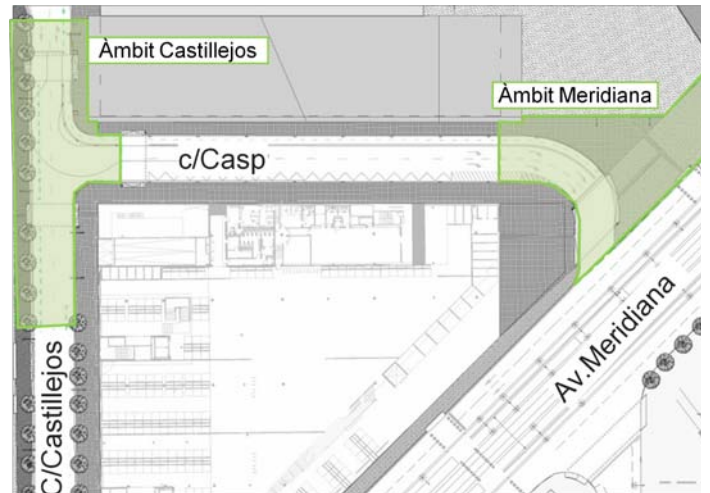
Vista exemple
addició de mòduls)

» Vials a l'entorn del Nou Mercat dels Encants (c/Castillejos - c/ Casp)

L'actuació preveu l'obertura del c/Casp en els extrems del c/Castillejos i Avinguda Meridiana, a l'àmbit del Nou Mercat dels Encants.

L'actuació té dos àmbits diferenciats: per una banda la reurbanització de part del c/Castillejos i per l'altra, l'ampliació de la vorera de l'av. Meridiana tocant a la zona de l'antic Bosquet dels Encants.

A l'àmbit c/Castillejos caldrà elevar la rasant d'aquest carrer per tal d'ajustar els acords amb el nou vial. La repavimentació de la zona s'ajustarà a l'ordenació actual d'elements i arbrat actual. Al costat Besòs i seguint l'alineació del nou vial, s'incorporarà un carril bici a la calçada.



Planta actua

» Evolució de les obres

