



Centre social Can Calopa

Àmbit Vallvidrera - Collserola

■ Equipaments: Centre social Can Calopa

El 23/6/2006, l'Ajuntament va aprovar definitivament el Pla especial de la Masia de Can Calopa de Dalt, que es transformarà en un espai on s'integren les activitats docents i de recerca amb la producció vinícola.

La llar assistencial de Can Calopa serà un equipament per a la inserció socio-laboral de persones amb discapacitats psíquiques. L'actuació comprèn:

- Edifici llar assistencial amb capacitat per a 12 persones.
- Urbanització dels entorns
- Arribada de les escomeses dels serveis
- Depuració de les aigües residuals



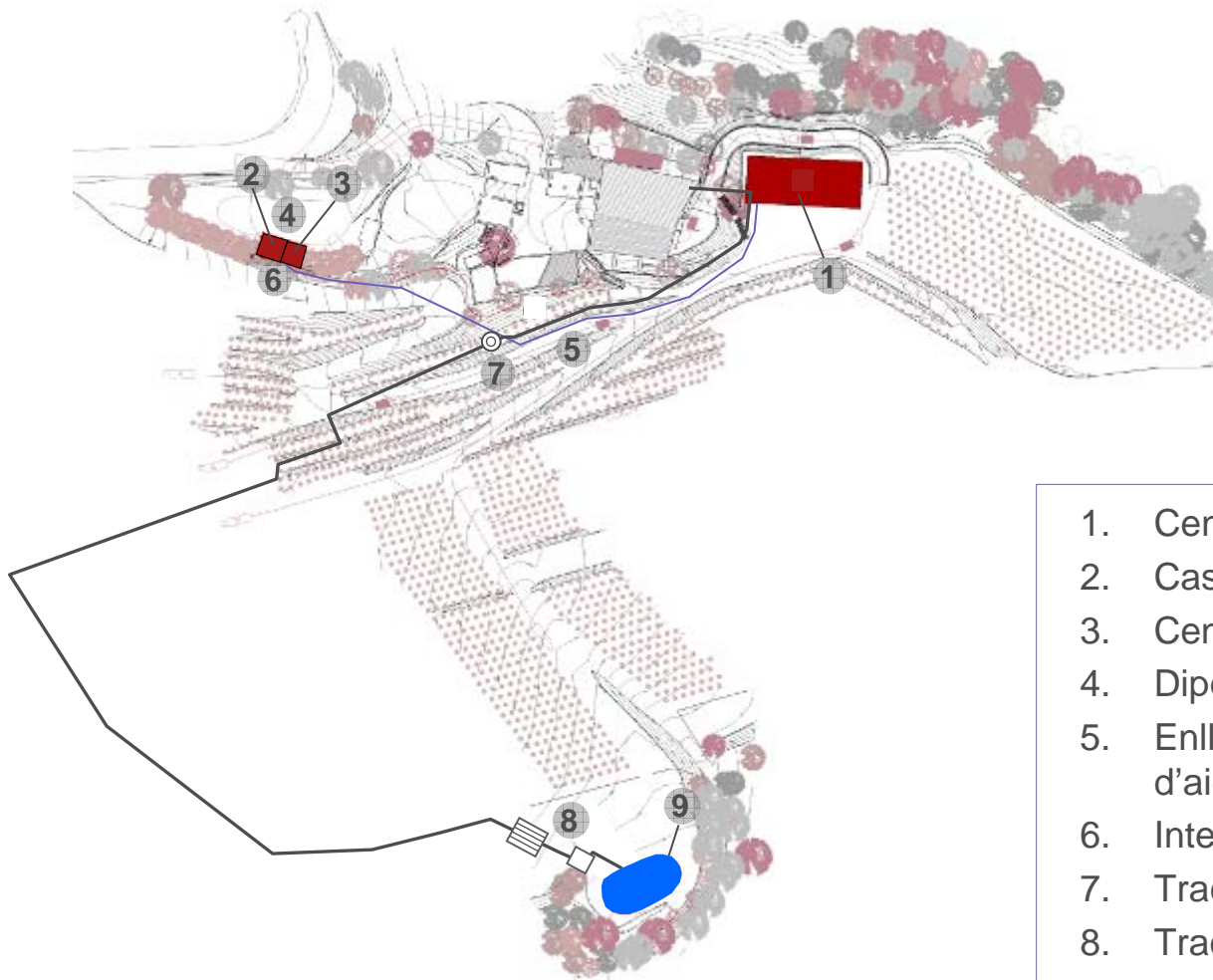
Vista aèria de l'àmbit de l'actuació (10/06/09)



Llar assistencial i entorns

Emplaçament

■ Equipaments: Centre social Can Calopa

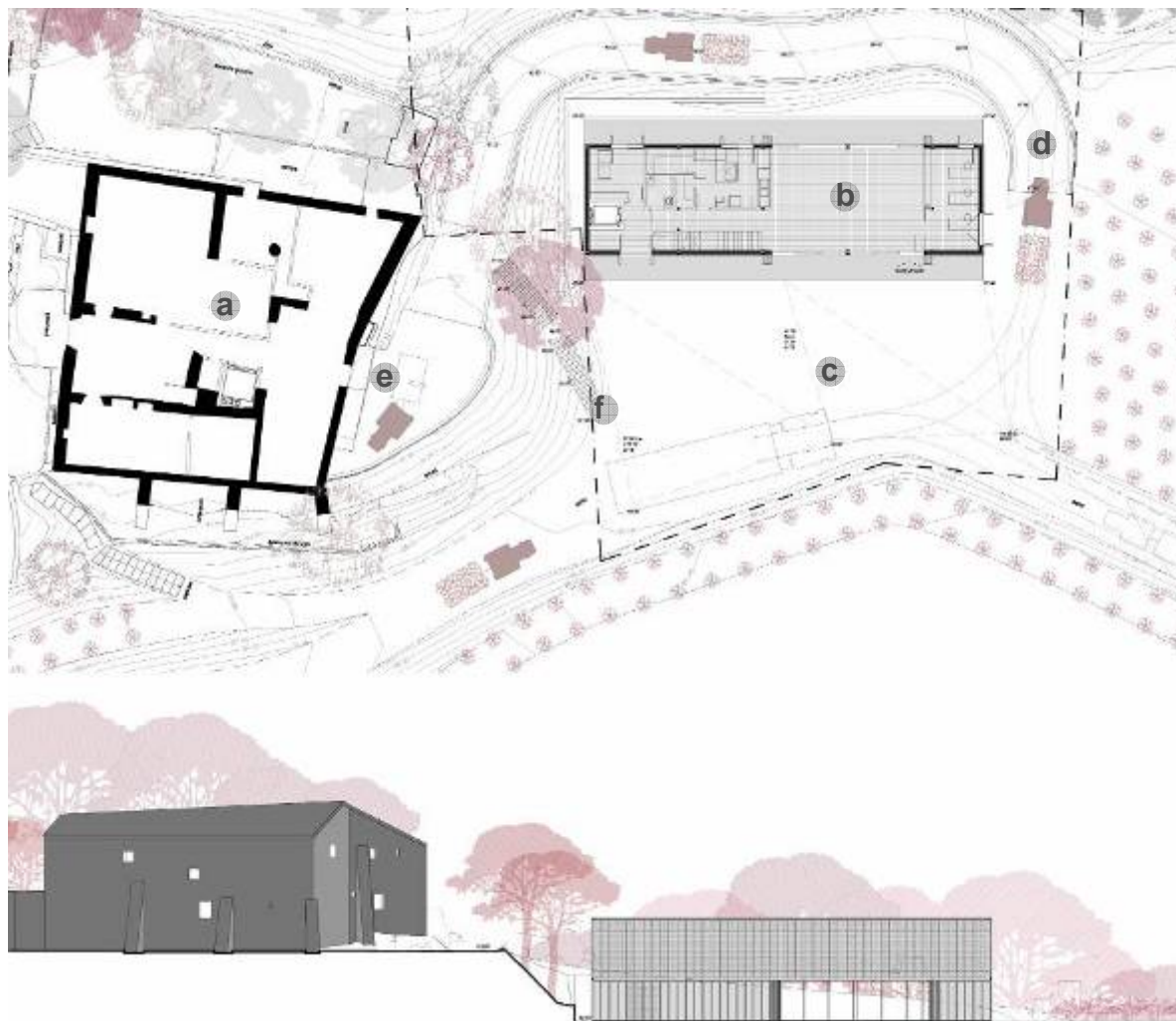


- Arribada d'electricitat per conducció subterrània seguint la cuneta de la carretera BV-1469
- Arribada d'aigua potable mitjançant camió - cisterna

Contractista: CONSTRUCCIONS TARRACO
Inici d'obra: 11/11/2008

1. Centre d'acolliment residencial
2. Caseta de tractament de bombes
3. Centre de distribució Endesa
4. Dipòsit soterrat d'aigua potable
5. Enllaç entre centre de distribució Endesa, dipòsit d'aigua potable i edifici de la finca
6. Integració paisatgística de les instal·lacions
7. Tractament primari d'aigües residuals
8. Tractament secundari d'aigües residuals
9. Llacuna existent

■ Equipaments: Centre social Can Calopa



L'edifici a construir és de planta rectangular, i està concebut com a una construcció auxiliar a la masia de la finca Can Calopa.

Superfície construïda de 378,11 m² organitzada en 3 plantes:

- Planta soterrani: instal·lacions i emmagatzematge
- Planta baixa: administració, sala d'estar i menjador, cuina i serveis associats
- Planta primera: habitacions.

- a. Masia de la finca Can Calopa de Dalt
- b. Centre d'acollida residencial
- c. Esplanada de treball
- d. Rampa d'accés a la masia
- e. Descàrrega d'accés a la masia
- f. Escales d'accés a la masia

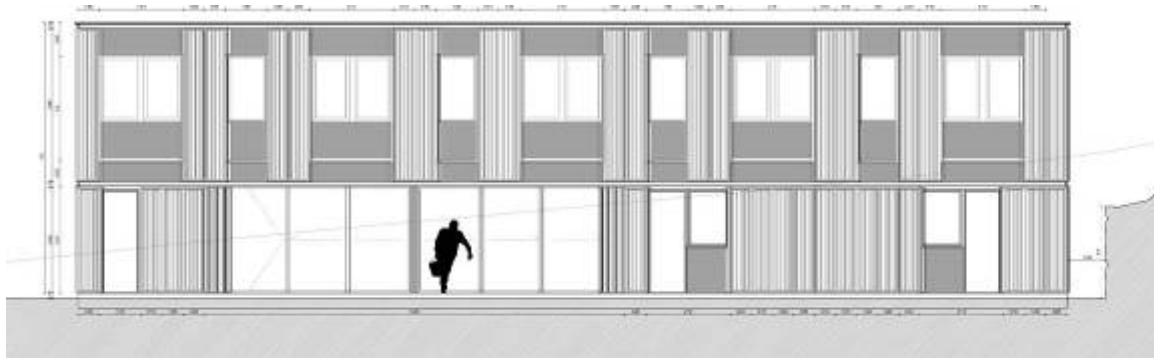
■ Equipaments: Centre social Can Calopa



Façana est



Façana sud



Façana oest



Façana nord

Equipaments: Centre social Can Calopa

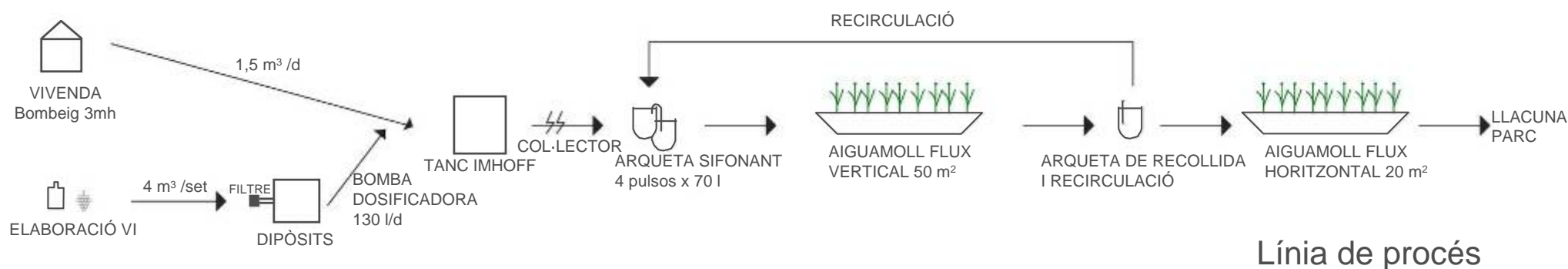
Procés de tractament conjunt de les aigües residuals generades:

- Aigües residuals produïdes a la vivenda
- Aigües residuals domèstiques de la masia
- Aigües procedents del procés d'elaboració del vi

Tractament primari en tanc Imhoff, mitjançant bombament i conducció per col·lector

Tractament secundari en aiguamolls, mitjançant conducció per gravetat en col·lector:

- Sistema d'aiguamoll format per dos tipus d'aiguamoll subsuperficial: un primer de flux vertical i un segon de flux horitzontal.
- La circulació subsuperficial del flux d'aigua residual evita la presència de mosquits i l'aparició d'olors desagradables.
- Una part del cabal de sortida de l'aiguamoll de flux vertical es recircula i s'incorpora al començament del llit, de manera que torna a passar per una part del sistema. La resta passa a l'aiguamoll de flux horitzontal.
- La sortida de l'aiguamoll de flux horitzontal es realitza mitjançant una arqueta de recollida i és conduïda a la llacuna d'amfibis existent del Parc de Collserola.



■ Reportatge fotogràfic



■ Reportatge fotogràfic. Resum

