

CONSTRUCCIÓ DE L'ESCOLA MEDITERRÀNIA

Passeig Marítim de la Barceloneta, 1-7

- Districte de Ciutat Vella -

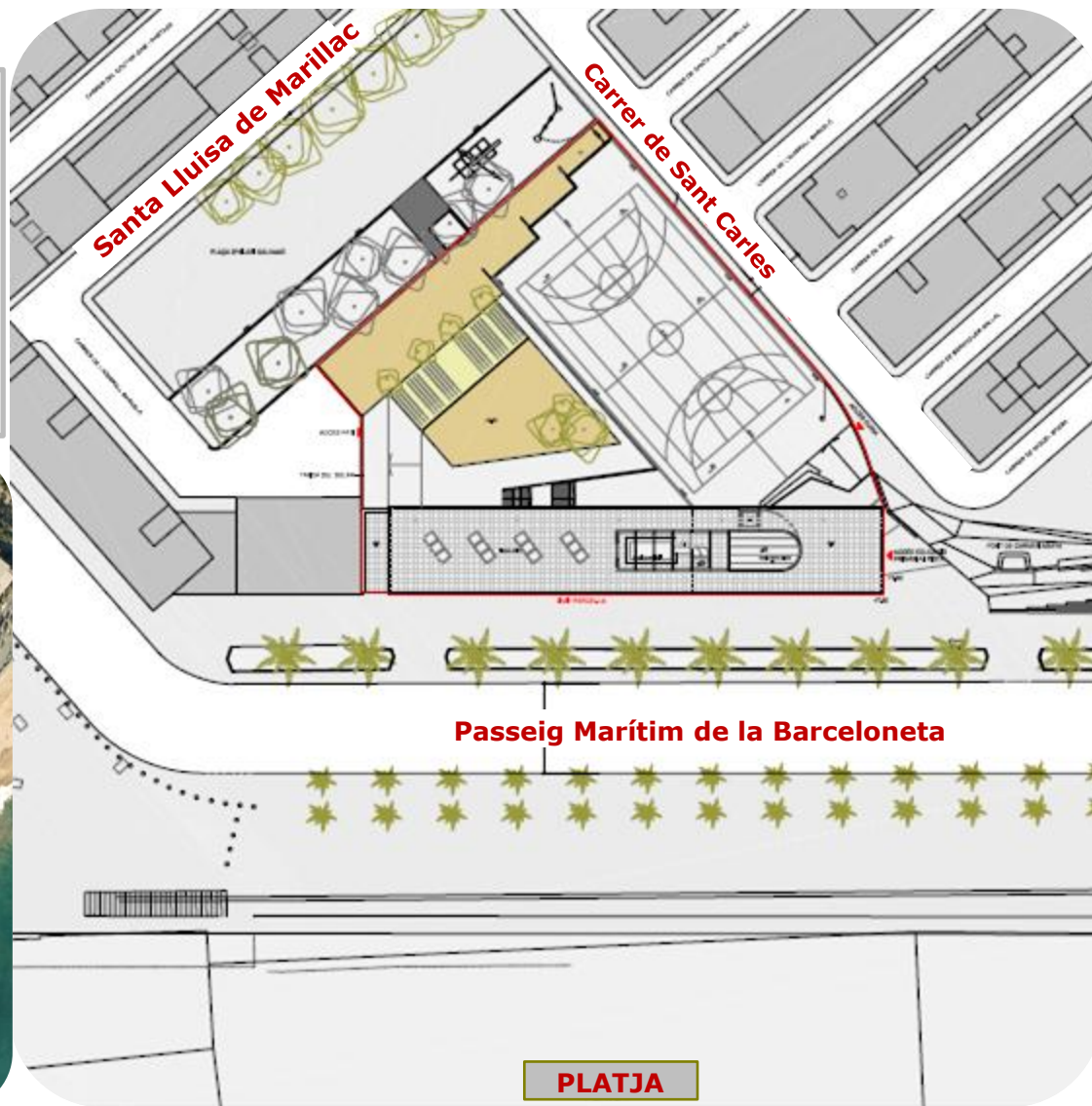
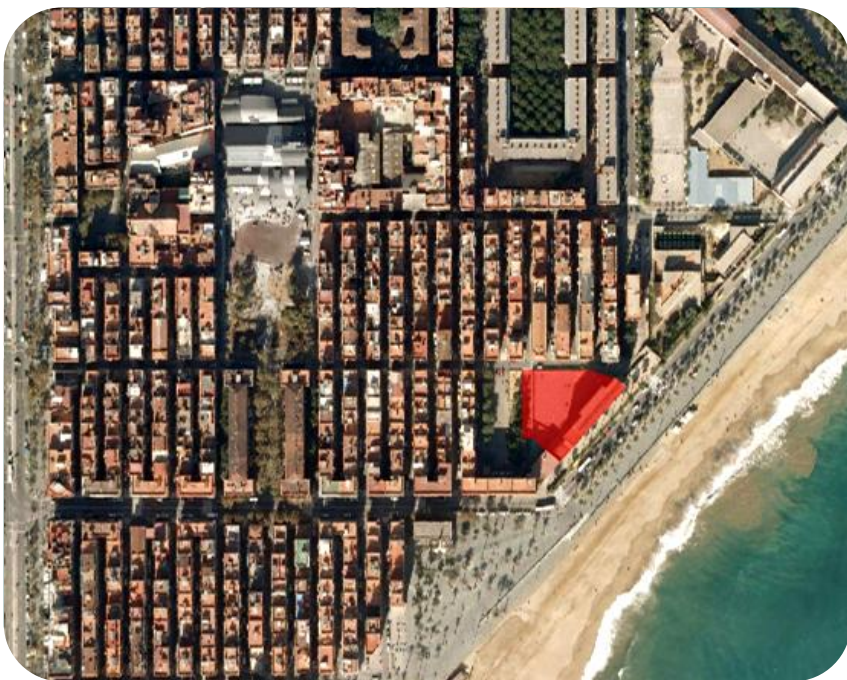


■ Escola Mediterrània

Ubicació

El futur edifici d'equipaments destinat a l'escola Mediterrània, se situa al passeig Marítim de la Barceloneta, 1-7, entre els carrer Sant Carles, 44-46, Plaça Brugada, 1, i carrer Almirall Barceló, 21-29 de Barcelona.

Actualment hi ha un solar que presenta una topografia bastant regular. Cal remarcar que el solar es troba de l'ordre de 2.8 m per sota del passeig Marítim de la Barceloneta, però al mateix nivell que el carrer de Sant Carles i el c. de Santa Lluïsa Marillac



Planta del futur edifici

■ Escola Mediterrània

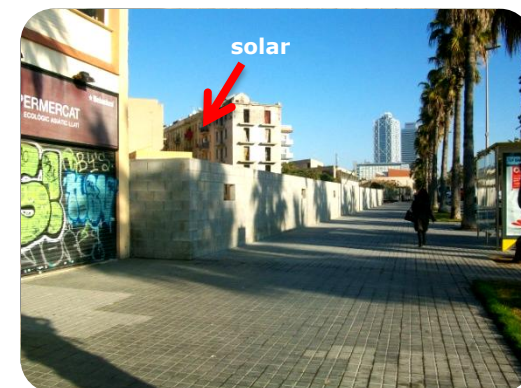
L'actuació proposa:

Una nova construcció d'un edifici d'equipaments destinat a l'escola Mediterrània d'una línia.

El solar on s'ubicarà l'escola, té una superfície total de 2.498,45m².

Total superfície construïda: 3.128,8m². Planta semisoterrani 1.497,4m², planta baixa 348,5m², dues plantes 1.258,9m² (629,45m²+629,45m²), coberta 24m².

Total superfície exterior: 2.130,40m². Porxo, zona de jocs, pista poliesportiva i hort.



Imatge del solar



■ Escola Mediterrània

Descripció de l'actuació:

L'edifici presenta un edifici, seguint l'alineació del passeig Marítim, amb planta semisoterrani, planta baixa i dues plantes i un altre edifici seguint l'alineació del carrer de Sant Carles d'una única planta.

L'edifici situat al Passeig Marítim està destinat a la zona d'administració i escola primària mentre que el que té façana al carrer Sant Carles es destina a la zona d'escola infantil més cuina i menjador pel conjunt de l'escola.

A la cantonada formada per aquests dos blocs s'hi ubica l'accés a la zona exterior de pista poliesportiva i l'espai interior destinat a espai lliure. Cadascuna de les zones infantil i primària té el seu accés independent des del carrer.

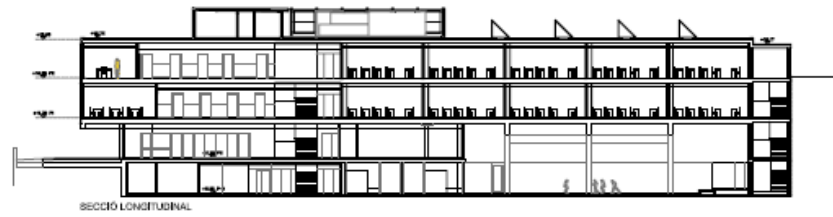
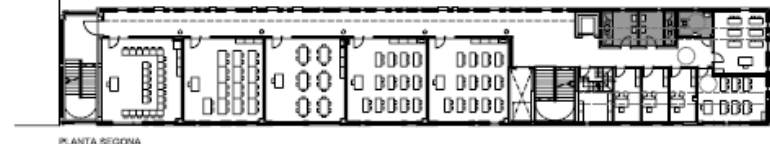
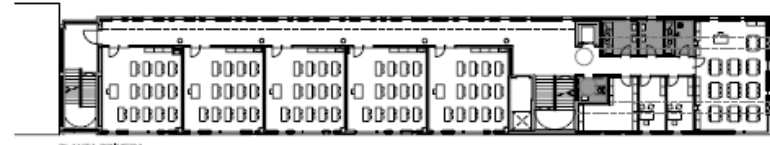
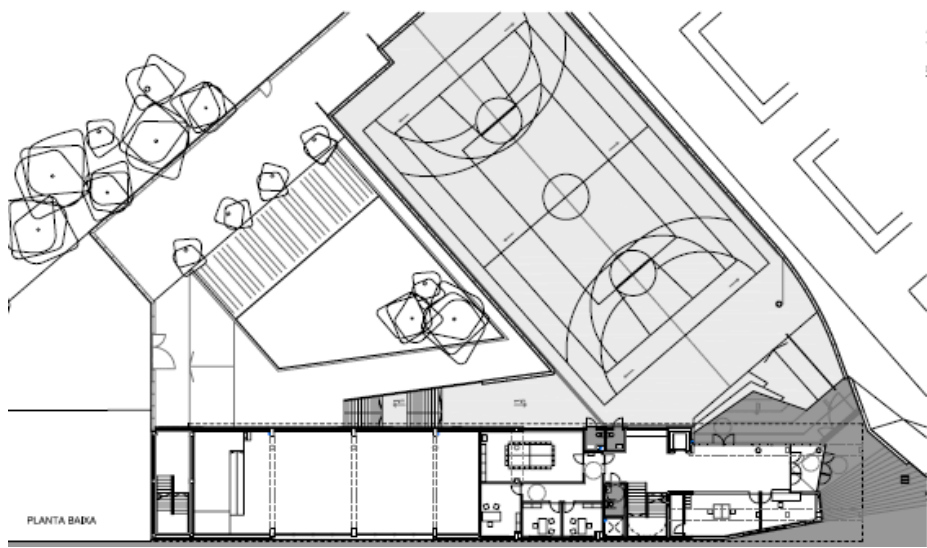
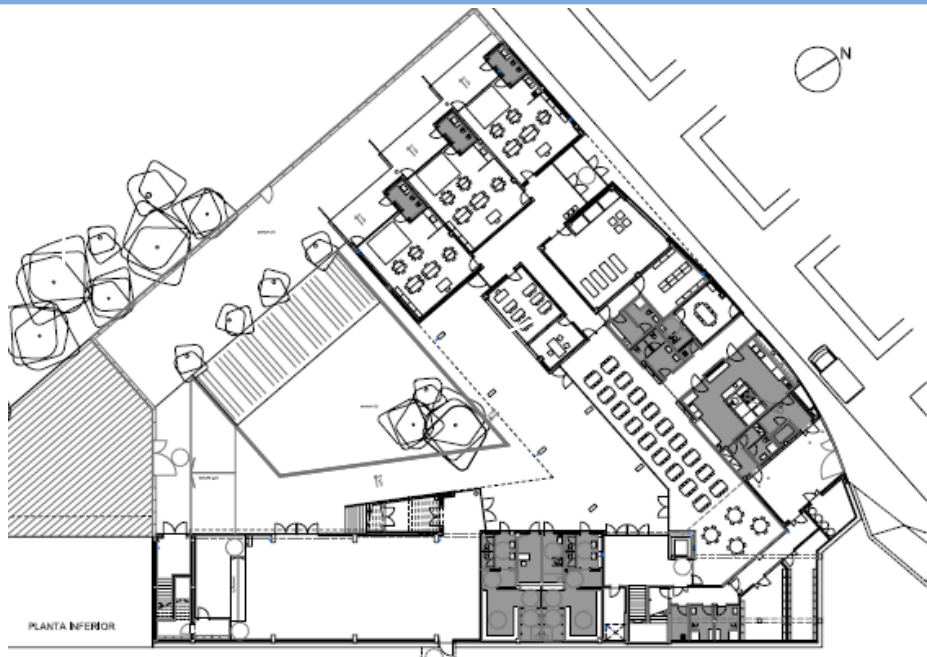
Distribució de les plantes:

- **Planta inferior.** Se situa per sota la rasant del passeig Marítim. Es destina a l'educació infantil, administració, gimnàs, espai exterior i altres serveis.
- **Planta baixa.** Aquesta planta queda a nivell de la rasant del passeig Marítim. Es destina a l'educació primària, administració, espai exterior i altres serveis.
- **Plantes primera i segona.** Es destina a l'educació primària, administració i altres serveis.
- **Planta coberta.** Allotjarà la sala de calderes.

S
e
c
c
i
o
n
s

i

p
l
a
n
t
e
s



■ **Escola Mediterrània**
Proposta virtual de l'actuació:

Vista des del passeig Marítim



Vista des del pati



■ **Escola Mediterrània**
Proposta virtual de l'actuació:

Vista des del carrer Sant Carles



■ Escola Mediterrània

Fitxa tècnica

Contractista: VIAS Y CONSTRUCCIONES, S.L.

Direcció d'obra: Dilmé & Fabré SCP

Direcció d'execució d'obra: SAETA, DALMAU-MORROS

Coordinació Seguretat i Salut: SGS TECNOS S.A.

Total pressupost licitació sense IVA: 3.705.770,51€. L'obra tindrà un pressupost de 4.657.000 €. El consistori ha avançat els diners a la Generalitat de Catalunya per finançar el projecte executiu.

Termini de les obres: febrer 2012- juliol 2013 (18 mesos)

Projectistes: Lluís Dilmé i Xavier Fabré

Es té en compte allò establert en el Decret 21/2006 pel qual es regula l'adopció de criteris ambientals i d'ecoeficiència en els edificis i allò establert en el DB-HE, de manera que s'aconsegueixi un ús racional de l'energia necessària per a l'adequada utilització de l'edifici, reduint a límits sostenibles el seu consum i aconseguint també que una part d'aquest consum procedeixi de fonts d'energia renovable.