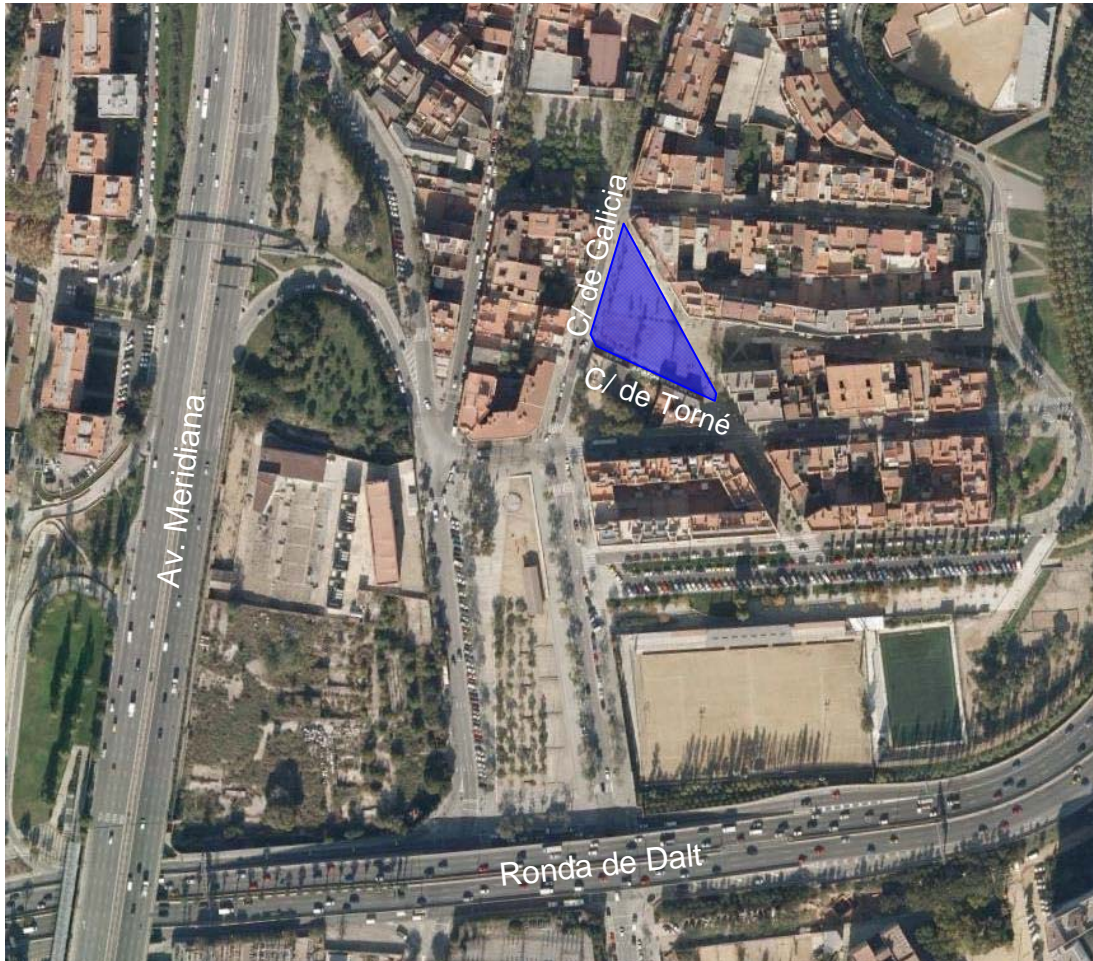




Aparcament Trinitat Vella

■ Aparcament Trinitat Vella



Situació de l'actuació

Aquest aparcament es situa dins de l'àmbit comprès entre els carrers Galícia, Torné i el carrer per a vianants de nova creació anomenat "Nou carrer de Torné", al barri de la Trinitat Vella.

- Dues plantes subterrànies.
- Superfície construïda: 3.300 m² aprox.
- N^o de places: 118 (3 places adaptades)

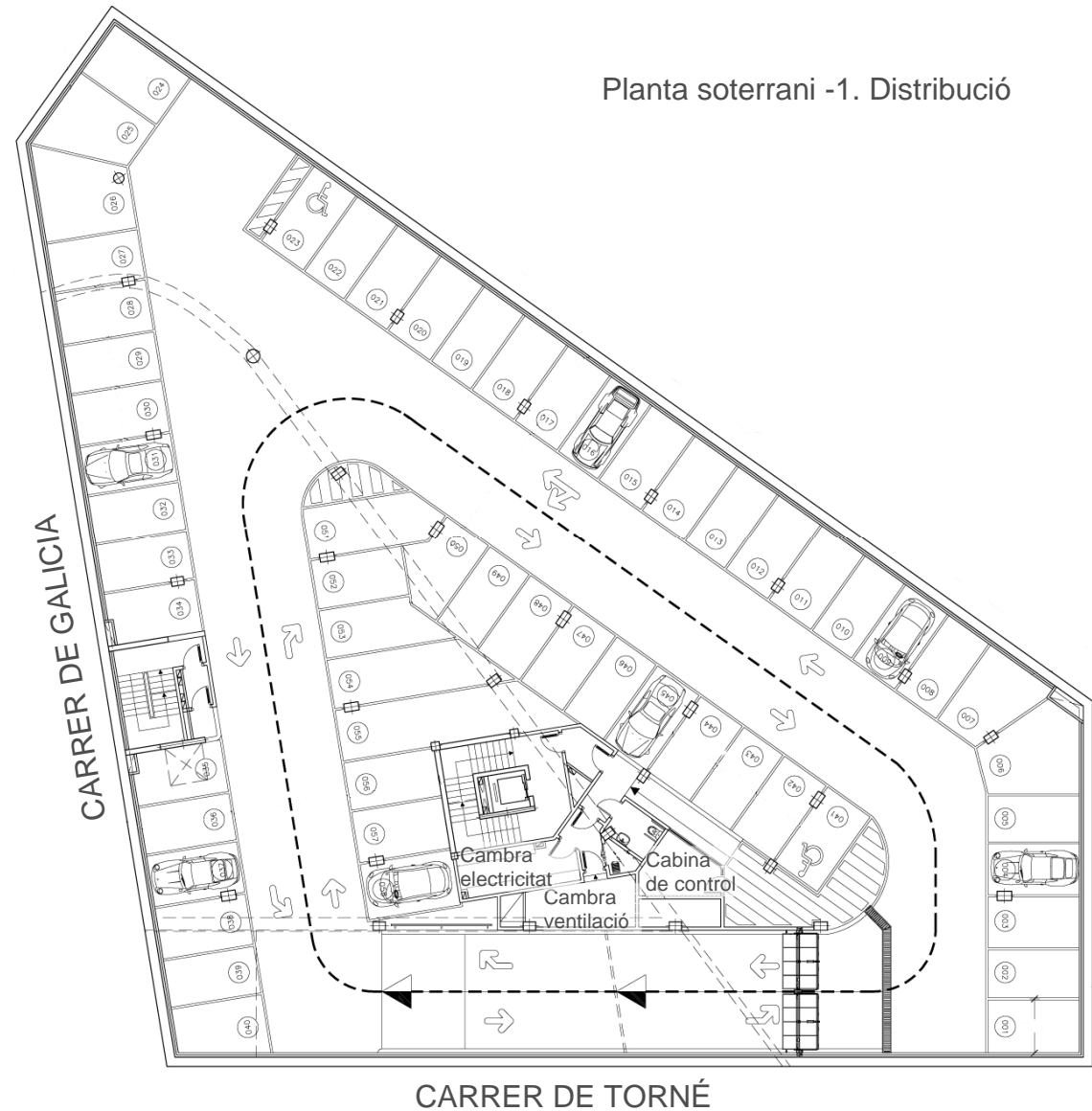
■ Aparcament Trinitat Vella

L'entrada i sortida de vehicles es realitza per una rampa de doble sentit de circulació de 6,20 m d'amplada incloses les vorades laterals, situada en perpendicular al C/ Galicia i amb accés des d'aquest carrer. El pendent de la rampa exterior d'accés és d'un 20%. La rampa interior de comunicació entre el primer i el segon soterrani es situa sota la rampa d'accés i mantindrà la mateixa amplada i pendent d'aquesta.

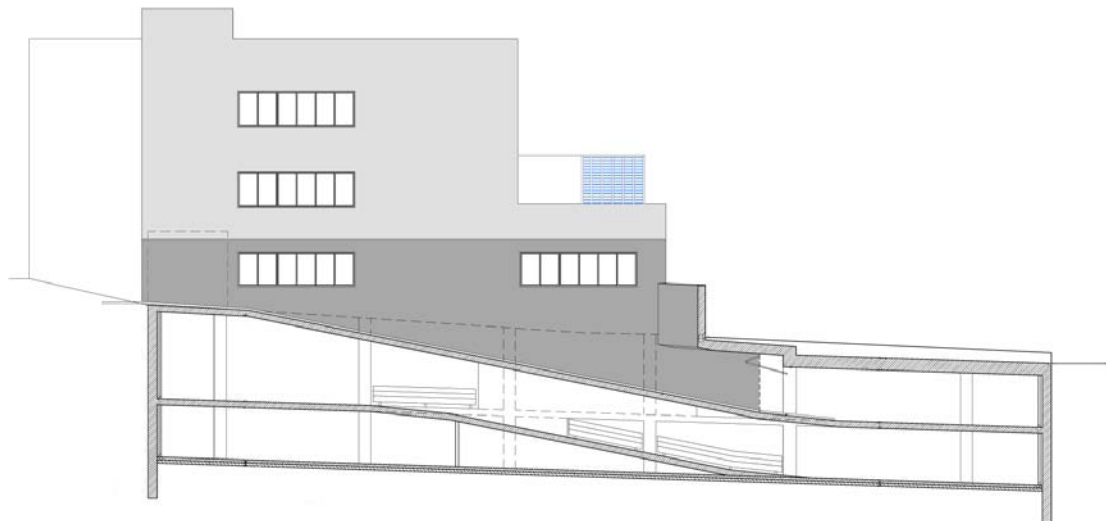
L'esquema de circulació interior està format per un pas de doble sentit de circulació i està conformat per les pròpies rampes i un passadís de circulació de 6 m d'amplada.

La dimensió de les places és de 2,35 x 4,50 m.

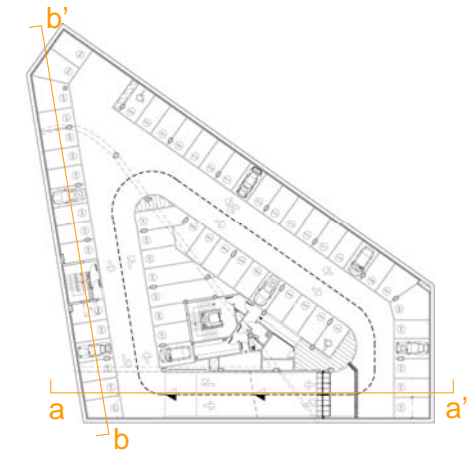
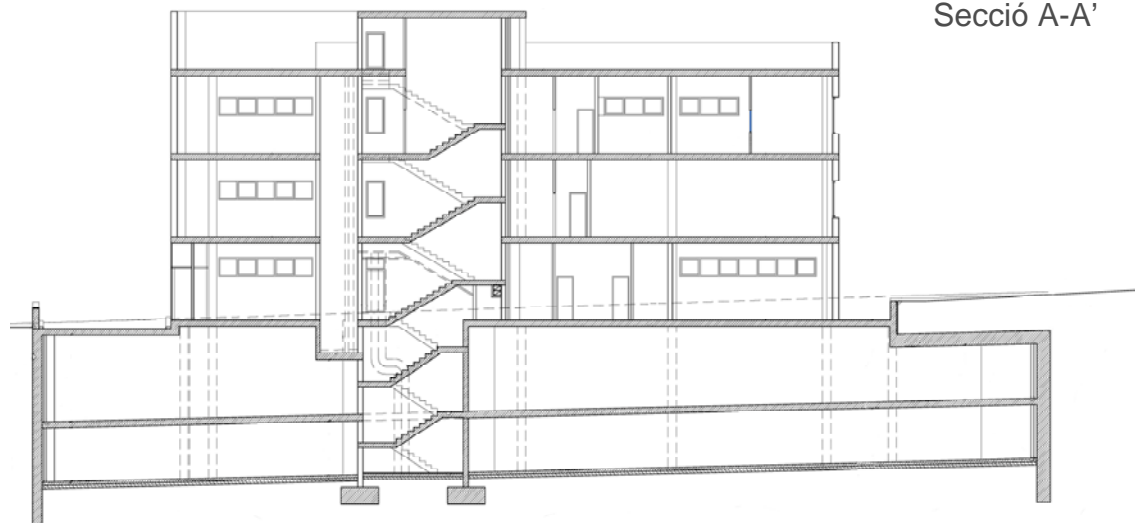
Planta soterrani -1. Distribució



■ Aparcament Trinitat Vella



Secció A-A'



Els elements de l'aparcament que tenen incidència en l'exterior (rampa accés, escales, ascensor) es situen dins de l'àmbit de la biblioteca per no afectar la superfície a urbanitzar.

L'aparcament tindrà dos accessos de vianants que sortiran dins de l'àmbit de la biblioteca:

- Un format per una escala i un ascensor
- I l'altre format per una escala

S'ha previst que sobre l'aparcament hi hagi un gruix de terres suficient que permeti la plantació d'arbrat en la zona exterior no afectada per la biblioteca.