

Centre del Disseny Hub Barcelona

Àmbit Glòries



CENTRE DEL DISSENY

Antecedents del projecte

El 13 d'octubre de 2006 la Generalitat de Catalunya (Departament d'economia i Finances) i l'Ajuntament de Barcelona van signar un Conveni per a la Construcció per part de l'Ajuntament de Barcelona, del futur Centre Cultural del Disseny, en terrenys de propietat municipal situats a l'àrea de la nova plaça de les Glòries.

El centre del disseny

És un edifici singular desenvolupat principalment sota rasant per tal d'alliberar el màxim d'espai públic en superfície.

L'organització interna serà homogènia i neutra per a permetre el màxim de flexibilitat funcional. En les plantes sota rasant s'allotjaran les grans sales d'exposició, l'àrea d'investigació i ensenyament així com la sala d'actes. La il·luminació natural i la relació amb l'exterior s'aconseguirà amb un fossar -aprofitant la diferència de nivells- amb un gran llac com a protagonista.

La part aèria de l'edifici conforma un voladís sobre la plaça i allotjarà el vestíbul (relació entre l'edifici, la plaça i el possible intercanviador), el restaurant, la botiga, sales d'exposicions, oficines, i altres serveis complementaris.

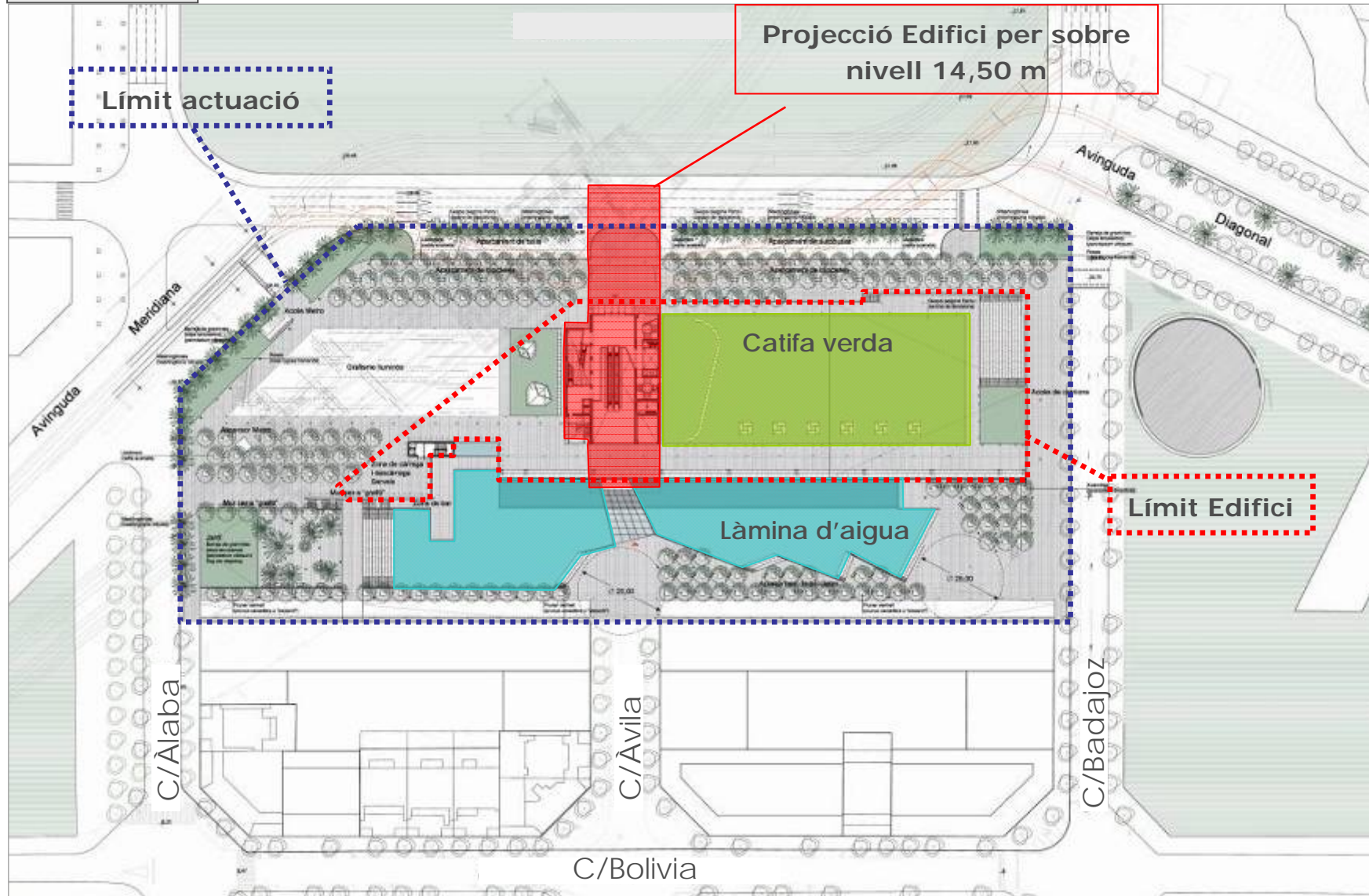
CENTRE DEL DISSENY

Ubicació Centre del Disseny i equipaments a construir per BIMSA a la Plaça de les Glòries Catalanes



CENTRE DEL DISSENY

Emplaçament



CENTRE DEL DISSENY

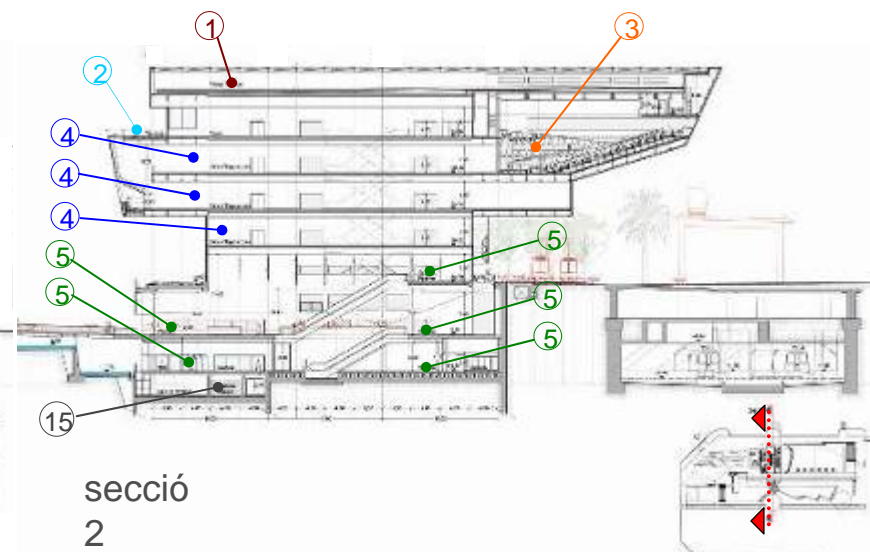
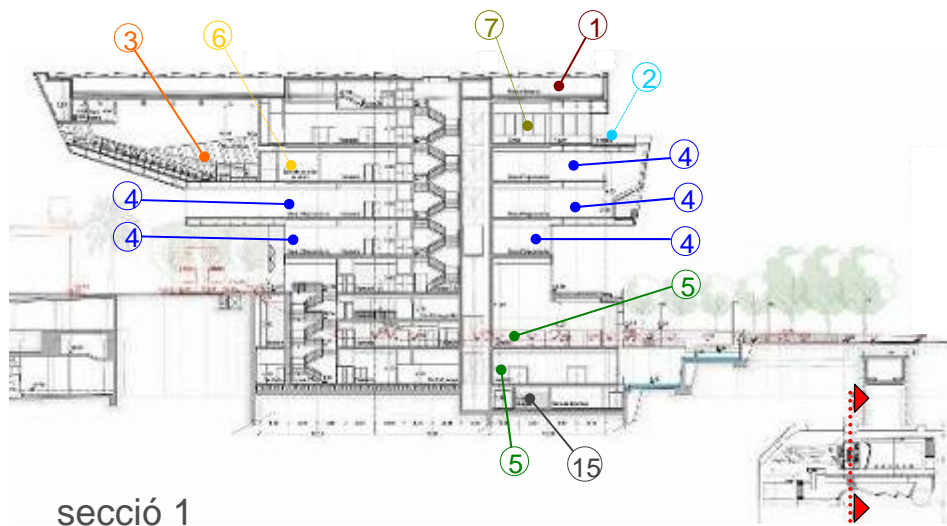
Taula de superfícies

Àmbit	Superfície construïda (m ²)	Superfície útil (m ²)
Per sobre Planta + 14,50	6.414	4.847
Per sota Planta + 14,50	22.938	20.065
TOTAL	29.352	24.912

CENTRE DEL DISSENY

Característiques de l'equipament

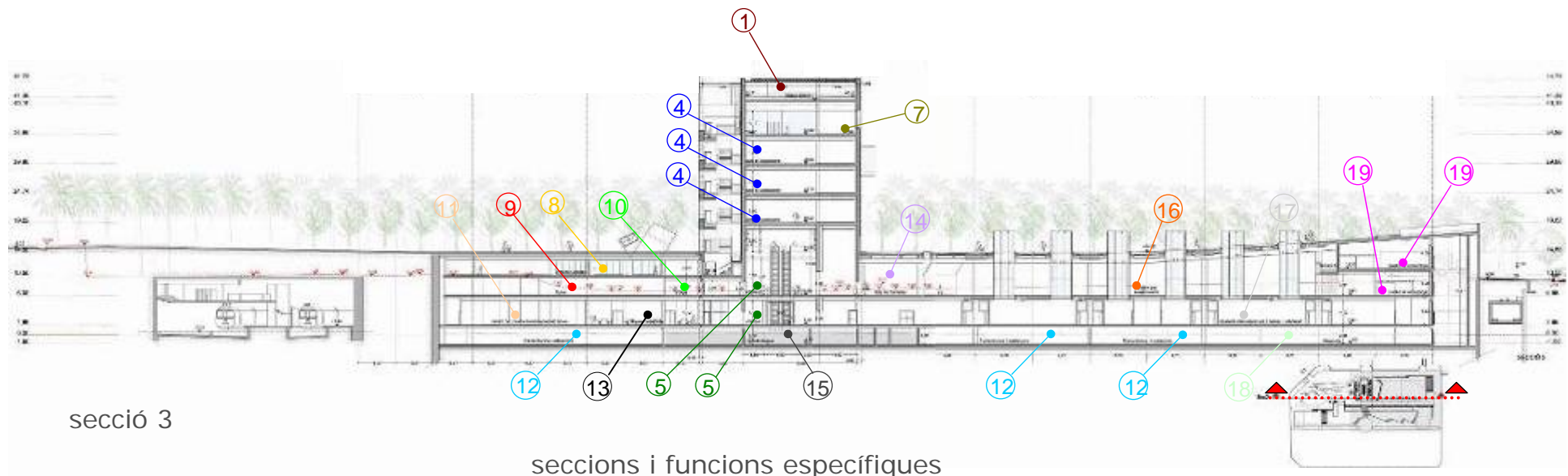
- | | | |
|-----------------------------|---|---|
| ①) Planta tècnica | 8) Oficines centrals | ⑮) Dipòsits d'aigua |
| ②) Terrassa | 9) Cuina | 16) Espais per a exposicions |
| ③) Sala d'actes | 10) Botiga | 17) Passadís dels espais per a l'Acció i Laboratori |
| ④) Sales d'exposicions | 11) Centre de documentació / Dipòsit de llibres | 18) Magatzem |
| ⑤) Vestíbul | 12) Planta tècnica i instal·lacions | 19) Gestió de col·leccions |
| ⑥) Sala auxiliar (auditori) | 13) Centre de documentació/Sala de lectura | 20) Restaurant |
| ⑦) Office | 14) Sala de pantalles | 21) 21 Bar |



CENTRE DEL DISSENY

Característiques de l'equipament

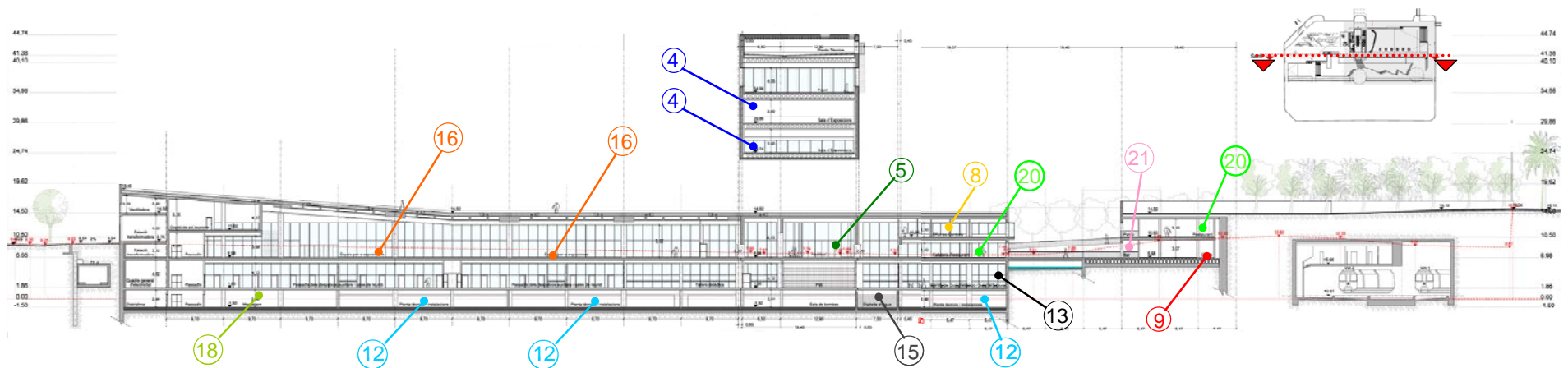
1) Planta tècnica	8) Oficines centrals	15) Dipòsits d'aigua
2) Terrassa	9) Cuina	16) Espais per a exposicions
3) Sala d'actes	10) Botiga	17) Passadís dels espais per a l'Acció i Laboratori
4) Sales d'exposicions	11) Centre de documentació / Dipòsit de llibres	18) Magatzem
5) Vestíbul	12) Planta tècnica i instal·lacions	19) Gestió de col·leccions
6) Sala auxiliar (auditori)	13) Centre de documentació/Sala de lectura	20) Restaurant
7) Office	14) Sala de pantalles	21) Bar



CENTRE DEL DISSENY

Característiques de l'equipament

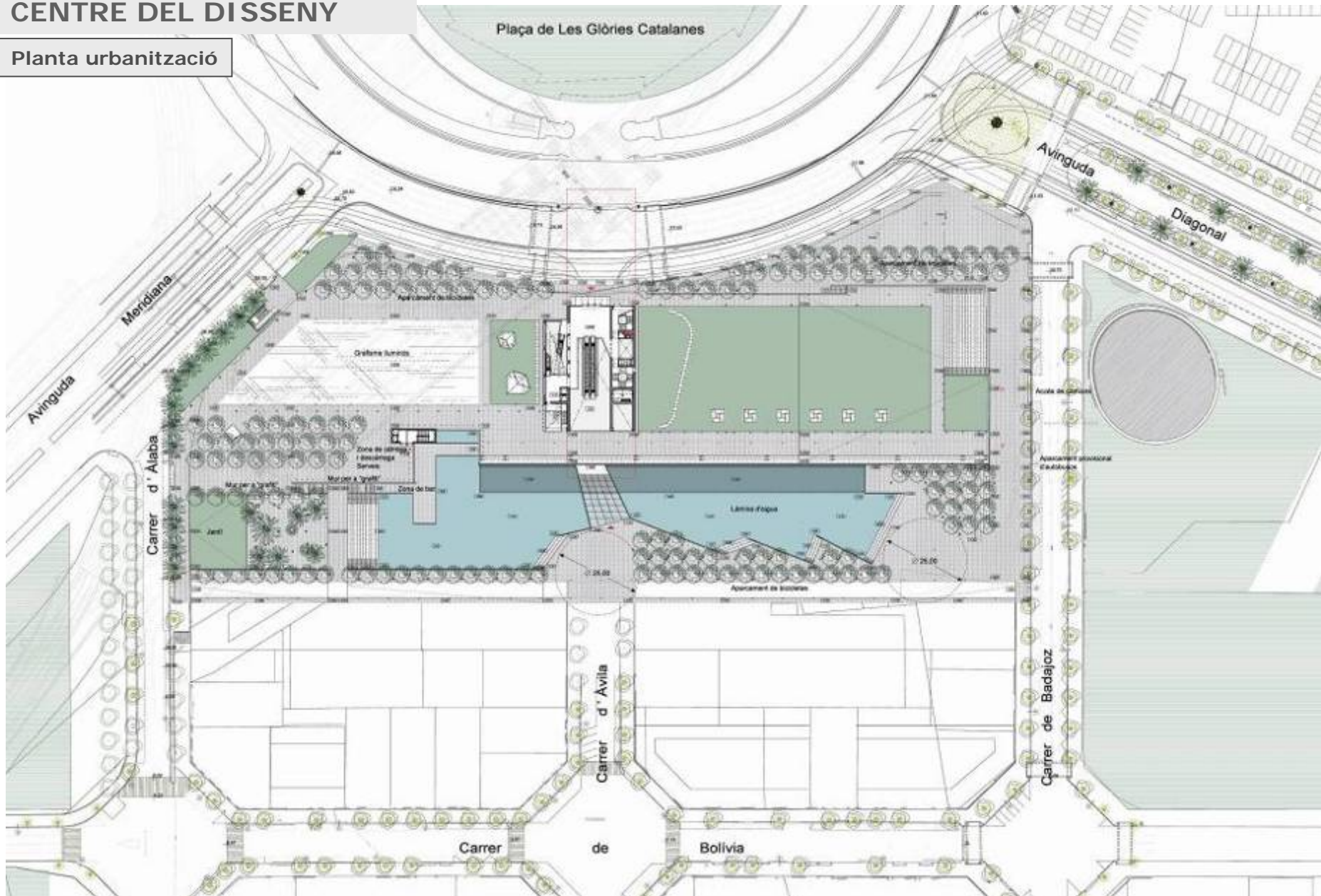
1) Planta tècnica	8) Oficines centrals	15) Dipòsits d'aigua
2) Terrassa	9) Cuina	16) Espais per a exposicions
3) Sala d'actes	10) Botiga	17) Passadís dels espais per a l'Acció i Laboratori
4) Sales d'exposicions	11) Centre de documentació / Dipòsit de llibres	18) Magatzem
5) Vestíbul	12) Planta tècnica i instal·lacions	19) Gestió de col·leccions
6) Sala auxiliar (auditori)	13) Centre de documentació/Sala de lectura	20) Restaurant
7) Office	14) Sala de pantalles	21) Bar



secció 4

CENTRE DEL DISSENY

Planta urbanització



Proposta virtual del centre del disseny

