



REMODELACIÓ DEL PARC DE LA UNITAT

- Districte d'Horta-Guinardó -



■ REMODELACIÓ DEL PARC DE LA UNITAT

Situació i objecte del projecte

El Parc de la Unitat es situa dins de l'illa compresa entre els carrers Lloret de Mar, Canigó, Passeig Valldaura i Eduard Toda, a la zona de l'eixample d'Horta residencial.

Situat en una zona tranquil·la de la ciutat, aquest espai constitueix un jardí del barri. De forma aproximadament rectangular, l'única entrada clara al solar és a través d'un dels costats més petits, a través del carrer Lloret de Mar. En el solar es va construir un aparcament soterrat.

Les actuacions que s'han de realitzar són:

- Urbanització de la coberta de l'aparcament per a destinar-la a espai públic enjardinat, àrees de jocs infantils i pèrgoles que permetin espais d'ombra. Al voltant d'aquesta gran plaça s'ubiquen diferents àrees enjardinades amb diversitat d'arbres i plantacions creant tot un recorregut diàfan que generi diferents visuals d'un extrem a l'altre del parc.
- Urbanització dels accessos situats a la zona Nord del parc i que el connecten amb el passeig Valldaura.



■ REMODELACIÓ DEL PARC DE LA UNITAT

Els accessos al parc

Accés superior

Aquest accés és una de les dues connexions projectades per arribar al Parc de la Unitat des del passeig Valldaura.

Donada la diferència topogràfica entre un extrem i l'altre d'aquest espai, la intervenció se centra en salvar el desnivell mitjançant tramades d'escales amb replans intermitjos. Aquesta solució, basada en sanejar, pavimentar, dotar d'enllumenat i permetre un recorregut viable, està estudiada sota el prisma de respectar al màxim la topografia, i és respectuosa amb l'heterogeneïtat dels edificis collindants preexistents.

Accés inferior

Aquest accés és una de les dues connexions projectades per arribar al Parc de la Unitat des del passeig Valldaura.

Donada la diferència topogràfica entre un extrem i l'altre d'aquest espai, la intervenció se centra en salvar el desnivell mitjançant una rampa adaptada d'un 10% de pendent que consta de quatre trams i replans intermitjos. En un d'aquests replans s'hi troba l'accés a l'escola bressol Valldaura, a la que es pot accedir tant per les rampes que ara es construeixen, com per la gran escalinata dissenyada a tal efecte.

Tot el recorregut ve marcat per la proximitat i integració amb el talús de la zona verda existent.



■ REMODELACIÓ DEL PARC DE LA UNITAT

DADES TÈCNIQUES

Pressupost:

El pressupost de l'actuació és de € 1.250.560

Termini d'execució de les obres:

Data inici: Març del 2009

Data finalització: Març 2010

Adjudicatari obres: A.O.C.S.A.

Direcció facultativa - Arquitecte: Sílvia Álvarez Montesinos
Arquitecte tècnic: Lluís cantariño Ribosa

Coordinació de Seguretat i Salut: PAYMACOTAS



■ REMODELACIÓ DEL PARC DE LA UNITAT

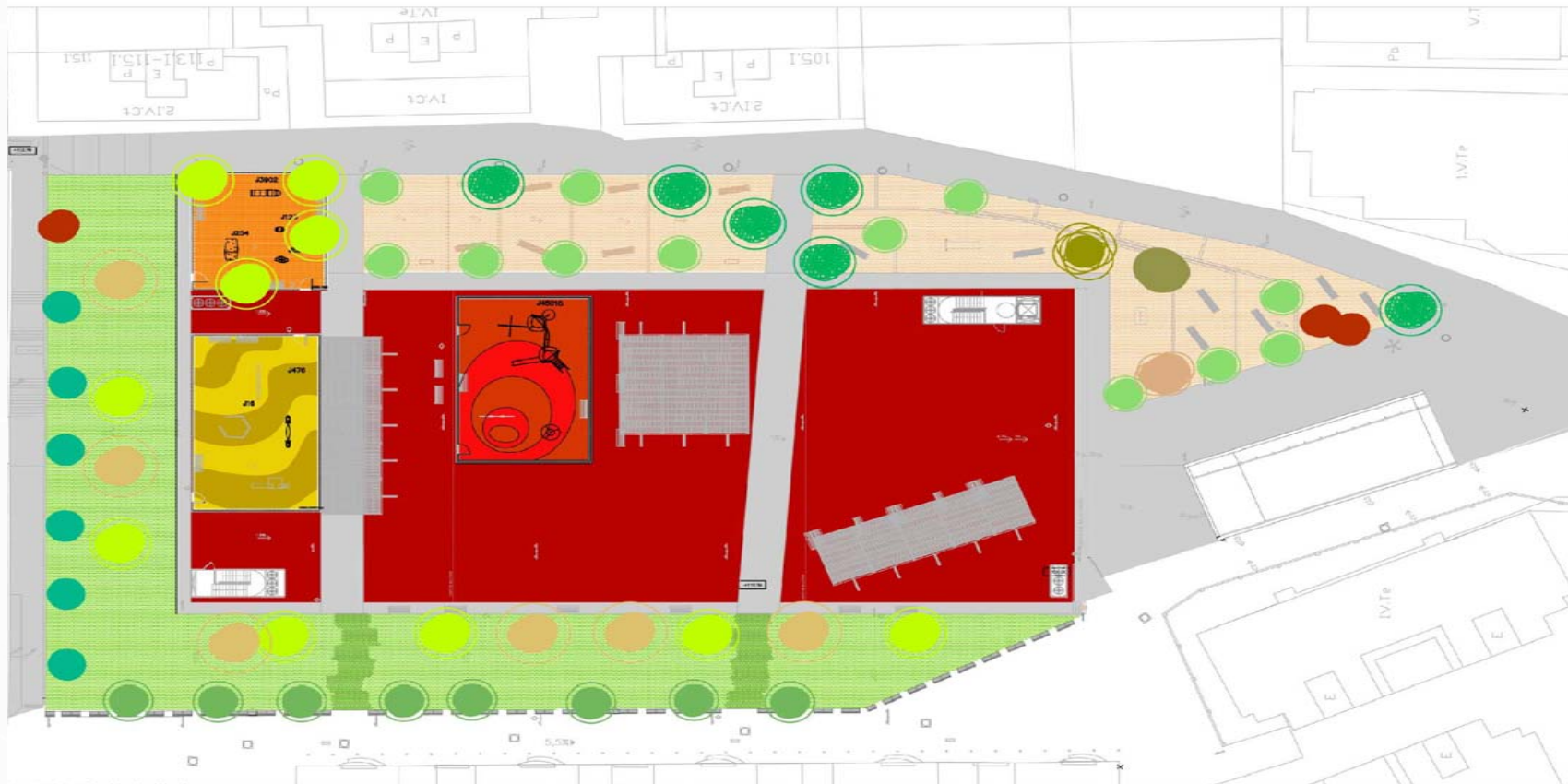
UBICACIÓ: Planta zones d'actuació





■ REMODELACIÓ DEL PARC DE LA UNITAT

UBICACIÓ: Planta zones d'actuació



- | | | |
|---|--|--|
|  Formigó imprès tonalitat <i>gris</i> |  Sauló |  Cautxú |
|  Formigó imprès tonalitat <i>ferracota</i> |  Gespa |  Cautxú |



REMODELACIÓ DEL PARC DE LA UNITAT

Imatges de l'obra

Abril de 2009



Abril de 2009



Maig de 2010



Maig de 2010

