

Àmbit plaça de les Glòries i entorns: Centre del disseny HUB Barcelona.



■ Equipaments: Centre del Disseny



Edifici singular desenvolupat principalment sota rasant per tal d'alliberar el màxim d'espai públic en superfície.

Sota rasant s'allotjaran les grans sales d'exposició, l'àrea d'investigació i ensenyament i la sala d'actes.

La part aèria de l'edifici conforma un voladís sobre la plaça i allotjarà el vestíbul el restaurant, la botiga, sales d'exposicions, oficines, i altres serveis complementaris.

La il·luminació natural i la relació amb l'exterior s'aconseguirà amb un fossar -aprofitant la diferència de nivells - amb un gran llac com a protagonista.

Taula de superfícies

Àmbit	Sup. construïda	Sup. útil
Per sobre planta + 14,50	6.414 m ²	4.877 m ²
Per sota planta + 14,50	22.938 m ²	20.066 m ²

Contractista:	UTE ACCIONA-COPCISA
Inici d'obra:	15/04/2009

■ Equipaments: Centre del Disseny

El Centre del disseny allotjarà les diverses col·leccions d'arts aplicades (Museu de les Arts decoratives, el Museu tèxtil i Indumentària i Gabinet de les Arts Gràfiques) avui ja aglutinades en l'anomenat Disseny Hub Barcelona, un nou centre de l'Institut de Cultura de Barcelona destinat a promoure el coneixement i bon ús del món del disseny .

	+40.10 - + 41.38	Instal·lacions	
	+34.98	Sala d'actes vestíbul-foyer i terrassa	
	+32.42	Sales de traducció simultània (sala d'actes)	
	+19.62/+24.74/+29.86	Sales d'exposició	
Nivell plaça de les Glòries	+14.50	Vestíbul-Foyer	
	+ 10.50	Biblioteca Gestió de col·leccions i entrada de mercaderies Espais exposicions complementàries Restaurant i cuina	
	+6.98	Biblioteca Espais per a grans exposicions Sala de pantalles Gestió de col·leccions Vestíbul i Botiga Restaurant-cafeteria	Nivell C/Àvila
	+1.86	Oficines Centrals Sales de Reserva Espais laboratori - acció i despatxos auxiliars Sala de reunió Tallers didàctics, de Restauració i de Manteniment Centre de documentació	
	-1.50	Instal·lacions / Magatzem	

- La major part de la superfície de l'edifici se situa per sota del nivell 14.50 (nivell de la plaça de les Glòries) on s'ubiquen –en dues plantes i una entreplanta– les activitats més denses: sala d'exposicions principal, sales dedicades a la reserva, la investigació i l'ensenyament, així com els serveis de gran concurrència, com ara el restaurant. La coberta de la part subterrània té tractament d'espai públic i es relacionarà amb la futura urbanització de la plaça. La il·luminació natural i la relació amb l'exterior s'aconsegueixen mitjançant un fossar - aprofitant la diferència de nivells - amb un gran llac com a protagonista.
- La part aèria de l'edifici per sobre del nivell +14.50 conforma un voladís sobre la plaça i allotja sales d'exposicions, oficines i altres serveis complementaris, tot destacant una gran sala d'actes amb foyer i terrassa al nivell +34.98.
- Al conjunt dels dos cossos de l'edifici s'hi accedeix mitjançant un únic vestíbul amb doble accés (des del c/Àvila i des de la plaça de les Glòries).

■ **Equipaments: Centre del Disseny** > Estat paquets d'execució a 15/01/2011

OBRES EXECUTADES

OBRES PRÈVIES AUXILIARS

- OBTENCIÓ DE SÒL I ENDERROCS
- DESVIAMENT COL·LECTOR CLAPERÓS I ALTRES S.AF.
- LLOSA PROTECCIÓ METRO + PANTALLES PERIMETRALS

CONNEXIÓ DE L'EDIFICI CENTRE DE DISSENY A LA XARXA MUNICIPAL D'AIGÜES FREÀTIQUES I INSTAL·LACIÓ INTERIOR D'APROFITAMENT D'AQUESTES (FEOSL 10)

OBRA EN EXECUCIÓ

OBRA CIVIL (estructura, tancaments interiors, paviments, façanes, instal·lacions associades a l'estructura, urbanització provisional)

INSTAL·LACIONS (climatització, calefacció, ventilació, comunicacions, seguretat, gestió, electricitat i instal·lacions mecàniques)

**OBRA EN EXECUCIÓ
AMB FINANÇAMENT
A CÀRREC DEL FONS
FEOSL 2010**

OBRES D'ADEQUACIÓ DE L'ACCÉS A L'ESTACIÓ DE METRO GLÒRIES

CONNEXIÓ DE L'EDIFICI CENTRE DE DISSENY A LA XARXA URBANA DE FRED I CALOR (DH&C) PER A LA SEVA CLIMATITZACIÓ

CONNEXIÓ I INSTAL·LACIÓ INTERIOR DE L'EDIFICI CENTRE DE DISSENY A LA XARXA MUNICIPAL DE RECOLLIDA PNEUMÀTICA DE RESIDUS SÒLIDS URBANS

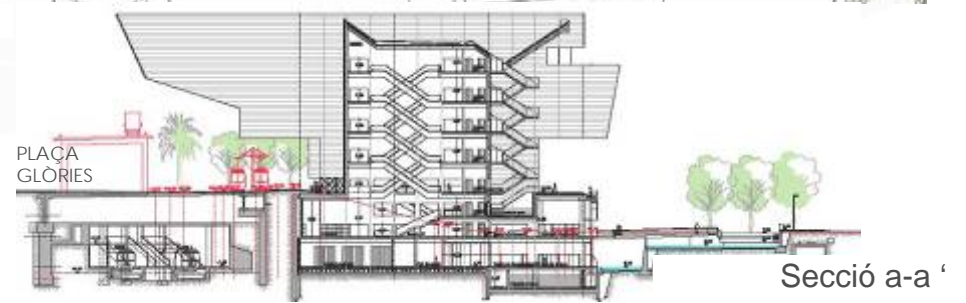
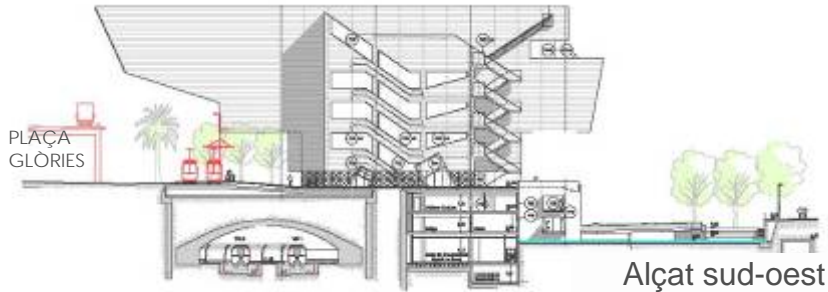
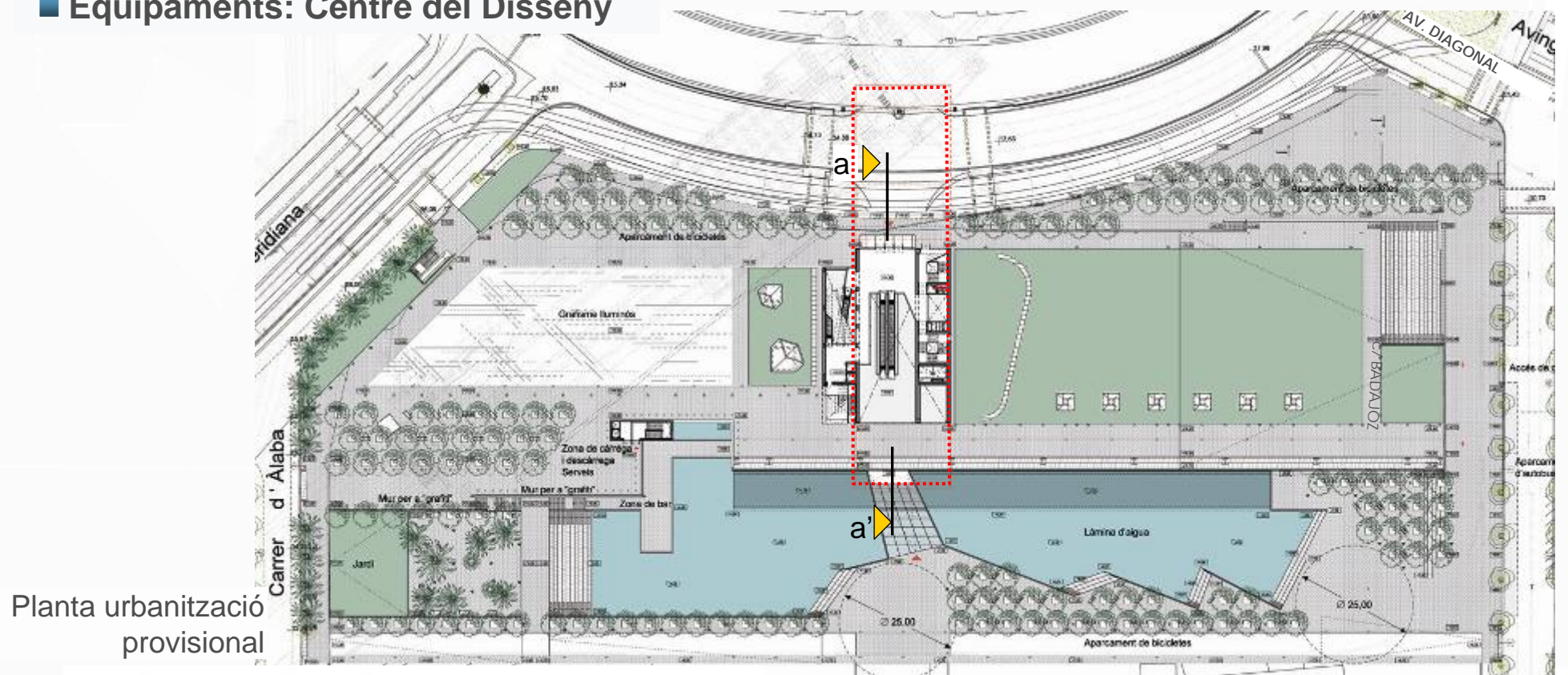
OBRA EN LICITACIÓ

APARELLS ELEVADORS

**PROJECTE EN
TRAMITACIÓ ADM.**

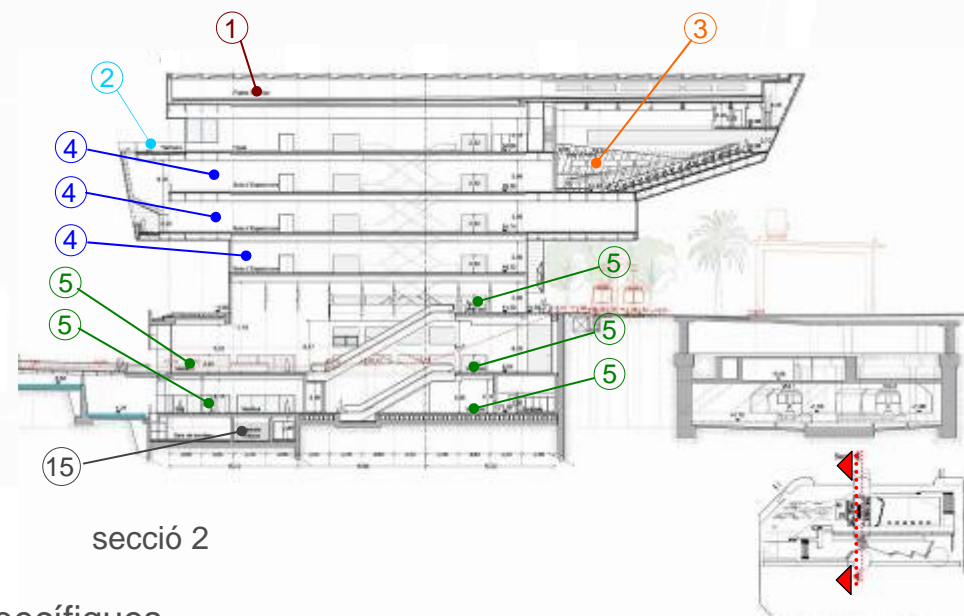
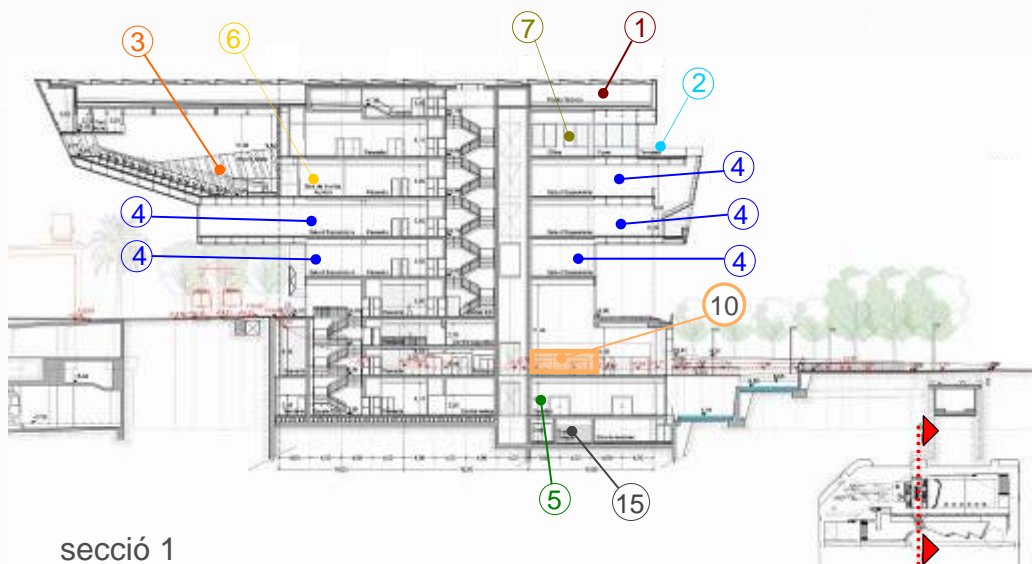
PROJECTE MODIFICAT DEL CENTRE DE DISSENY PER A LA IMPLANTACIÓ D'UNA BIBLIOTECA I L'ADEQUACIÓ DE L'ESPAI

■ Equipaments: Centre del Disseny



■ Equipaments: Centre del Disseny

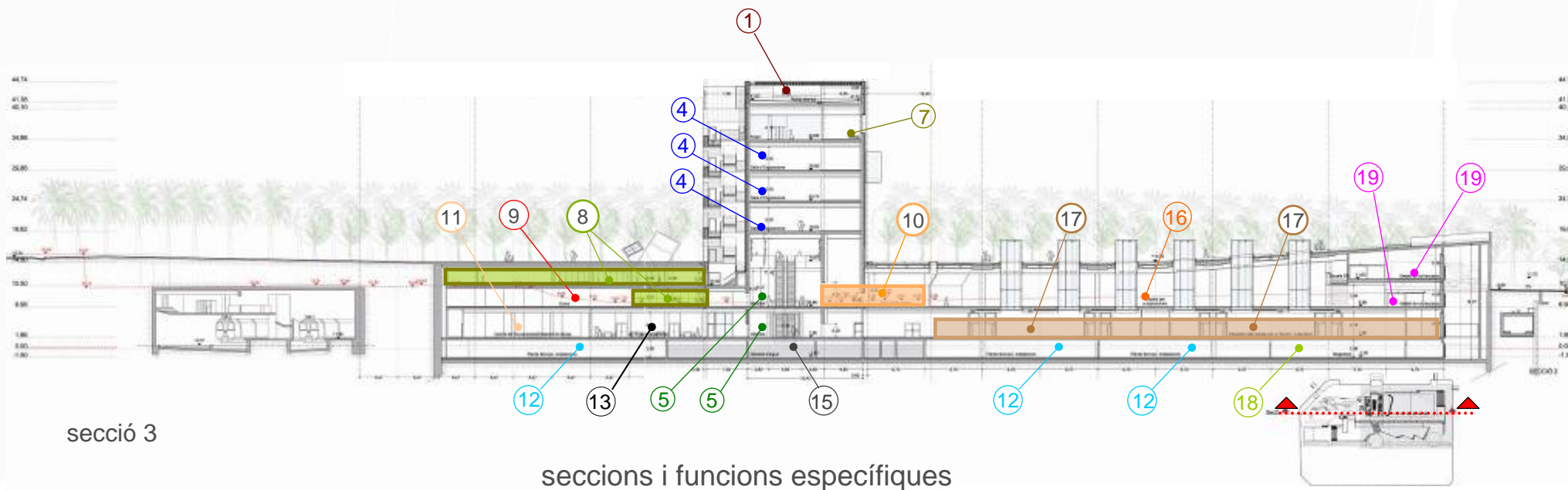
- | | | | | | |
|---|--------------------------|-----|---|-----|--|
| ① | Planta tècnica | 8) | Biblioteca | ⑮ | Dipòsits d'aigua |
| ② | Terrassa | 9) | Cuina | 16) | Zona d'accés a exposicions i pantalles |
| ③ | Sala d'actes | ⑩ | Botiga | 17) | Passadís de oficines del DHUB i Laboratori |
| ④ | Sales d'exposicions | 11) | Centre de documentació / Dipòsit de llibres | 18) | Magatzem |
| ⑤ | Vestíbul | 12) | Planta tècnica i instal·lacions | 19) | Gestió de col·leccions |
| ⑥ | Sala auxiliar (auditori) | 13) | Centre de documentació/Sala de lectura | 20) | Restaurant |
| ⑦ | Office | 14) | Sala de pantalles | 21) | Bar |



seccions i funcions específiques

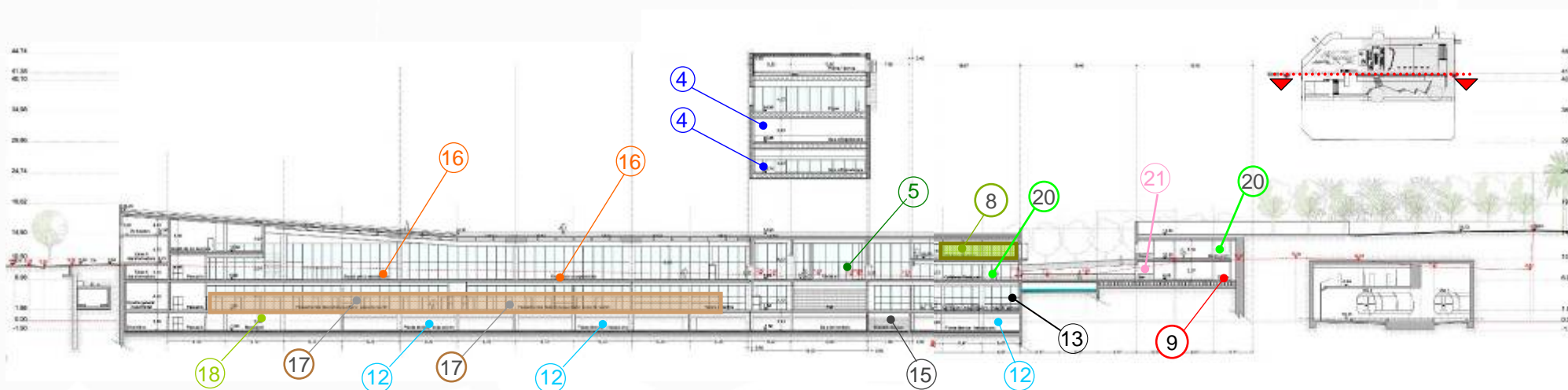
■ Equipaments: Centre del Disseny

- | | | | | | |
|----|--------------------------|-----|---|-----|--|
| ① | Planta tècnica | ⑧ | Biblioteca | ⑮ | Dipòsits d'aigua |
| 2) | Terrassa | ⑨ | Cuina | ⑯ | Zona d'accés a exposicions i pantalles |
| 3) | Sala d'actes | ⑩ | Botiga | ⑰ | Passadís de oficines del DHUB i Laboratori |
| ④ | Sales d'exposicions | ⑪ | Centre de documentació / Dipòsit de llibres | ⑱ | Magatzem |
| ⑤ | Vestíbul | ⑫ | Planta tècnica i instal·lacions | ⑲ | Gestió de col·leccions |
| 6) | Sala auxiliar (auditori) | ⑬ | Centre de documentació/Sala de lectura | 20) | Restaurant |
| ⑦ | Office | 14) | Sala de pantalles | 21) | Bar |



■ Equipaments: Centre del Disseny

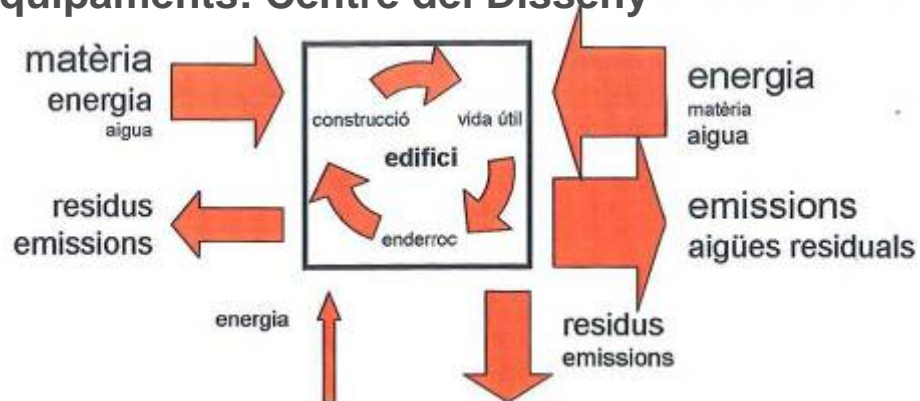
- | | | |
|-----------------------------|---|---|
| 1) Planta tècnica | 8) Biblioteca | 15) Dipòsits d'aigua |
| 2) Terrassa | 9) Cuina | 16) Zona d'accés a exposicions i pantalles |
| 3) Sala d'actes | 10) Botiga | 17) Passadís oficines del DHUB i Laboratori |
| 4) Sales d'exposicions | 11) Centre de documentació / Dipòsit de llibres | 18) Magatzem |
| 5) Vestíbul | 12) Planta tècnica i instal·lacions | 19) Gestió de col·leccions |
| 6) Sala auxiliar (auditori) | 13) Centre de documentació/Sala de lectura | 20) Restaurant |
| 7) Office | 14) Sala de pantalles | 21) Bar |



secció 4

seccions i funcions específiques

■ Equipaments: Centre del Disseny



Cicle de vida d'un edifici convencional

Gran consum de matèria primera; ús intensiu d'energia fòssil amb les corresponents emissions de CO₂ equivalent en fase de construcció i enderroc, gran producció de residus amb baix nivell de reciclatge; elevat consum d'aigua tractada i gran producció d'aigües residuals (paradoxalment, pot ser major que el consum d'aigua potable ja que incorpora les escorrenties de pluja)



Cicle de vida d'un edifici sostenible

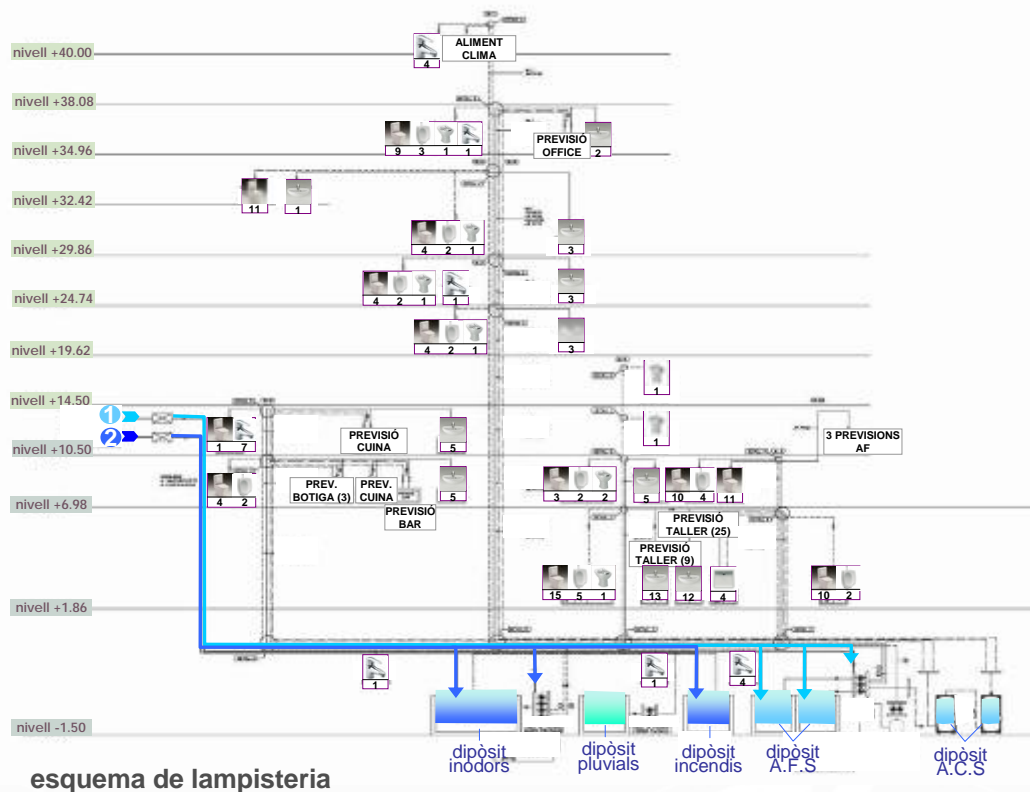
Gran consum de matèria primera; ús intensiu d'energia fòssil amb les corresponents emissions de CO₂ equivalent en fase de construcció i enderroc, gran producció de residus amb baix nivell de reciclatge; elevat consum d'aigua tractada i gran producció d'aigües residuals (paradoxalment, pot ser major que el consum d'aigua potable ja que incorpora les escorrenties de pluja)

L'edifici Centre del Disseny s'ha dissenyat incorporant criteris per a aconseguir un alt grau de qualitat ambiental, sostenibilitat i de suficiència energètica.

Això s'aconsegueix mitjançant:

- Una definició arquitectònica i constructiva de l'edifici que per si mateixes garanteixen una bona sostenibilitat respecte al consum d'energia (sostenibilitat passiva), com ara la gran inèrcia tèrmica pel fet de tenir bona part del volum construït soterrat, aprofitament de la làmina d'aigua per a fer un pre-tractament de l'aire de les unitats climatitzadores, etc.
- Unes **instal·lacions** que permeten assolir el màxim d'eficiència energètica i aprofiten les energies i recursos renovables.

■ Equipaments: Centre del Disseny Instal·lacions



Contractista: UTE SURIS-ACCIONA INFR-COPCISA
Inici d'obra: 22/09/10

Climatització, calefacció i ventilació.

Mitjançant el sistema de DH&C, xarxa urbana distribució de fred i calor

Instal·lacions d'electricitat

- Sistema elèctric de mitja tensió
- Subministr. emergència -grup electrogen
- Sistema d'alimentació ininterrompuda SAI
- Instal·lacions baixa tensió (línies d'enllaç, quadres, instal·lació interior, enllumenat general, il·luminació arquitectònica)
- Xarxa de terres
- Enllumenat exterior

Instal·lacions mecàniques

- Lampisteria (AFS, aigua freàtica, ACS, aigua osmotitzada, xarxa de reg)
- Instal·lació contraincendis
- Instal·lació gas natural

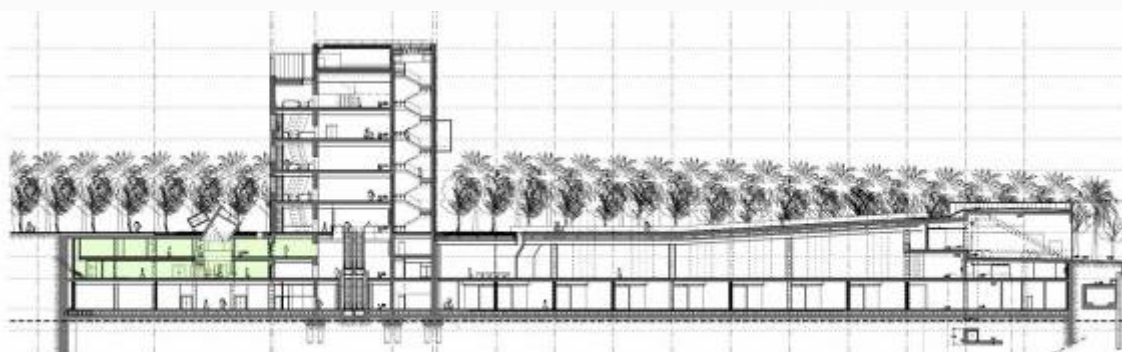
Comunicacions, seguretat i gestió

- Infraestructura, megafonia, cablejat telefonia, radiodifusió sonora i TV, àudio-visuals, seg.contra intrusió, circuit tancat TV, control accessos, detecció incendis
- Sistema gestió centralitzada d'instal·lacions.

■ Equipaments: Biblioteca al Centre del Disseny

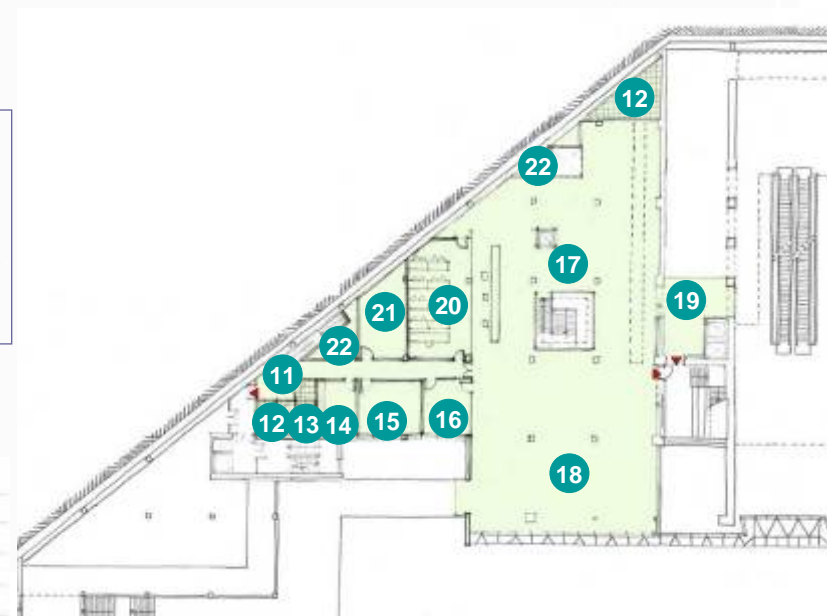
S'adequarà part de la superfície del Centre del Disseny per a la implantació de la biblioteca de barri del Clot.

La biblioteca tindrà uns 1.700 m² de superfície útil (2.080 m² construïda) i s'ubicarà en les plantes +6,98 i +10,50 de l'equipament.

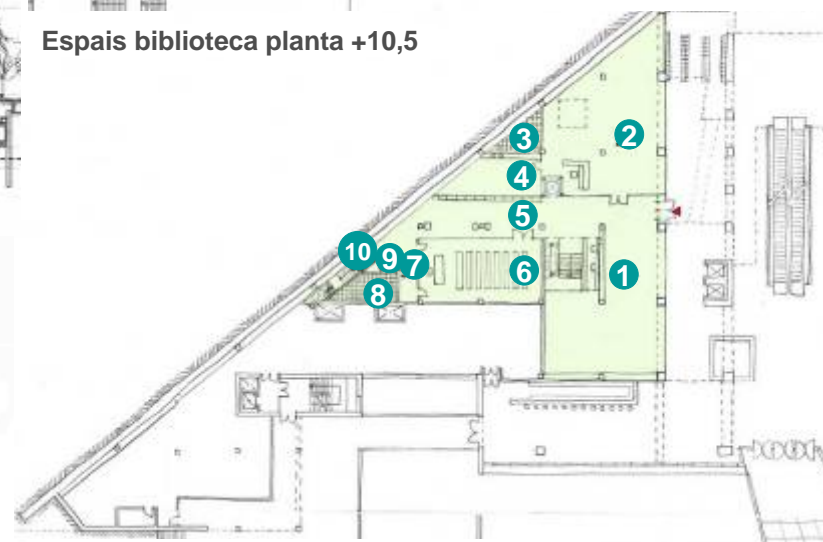


Secció longitudinal. Ubicació biblioteca

- | | | |
|--------------------------------|----------------------------|--------------------------------|
| 1.- àrea d'accés i informació | 8.- sanitaris | 15.- treball intern |
| 2.- informació i fons infantil | 9.- distribuïdor | 16.- despatx de direcció |
| 3.- sanitaris | 10.- escala | 17.- informació i fons general |
| 4.- espai de suport | 11.- distribuïdor-passadís | 18.- diaris i revistes |
| 5.- àrea de música i imatge | 12.- sanitaris | 19.- espai de suport |
| 6.- espai polivalent | 13.- neteja | 20.- espai multimèdia |
| 7.- magatzem | 14.- descans del personal | 21.- dipòsit documental |
| | | 22.- magatzems logístics |



Espais biblioteca planta +10,5

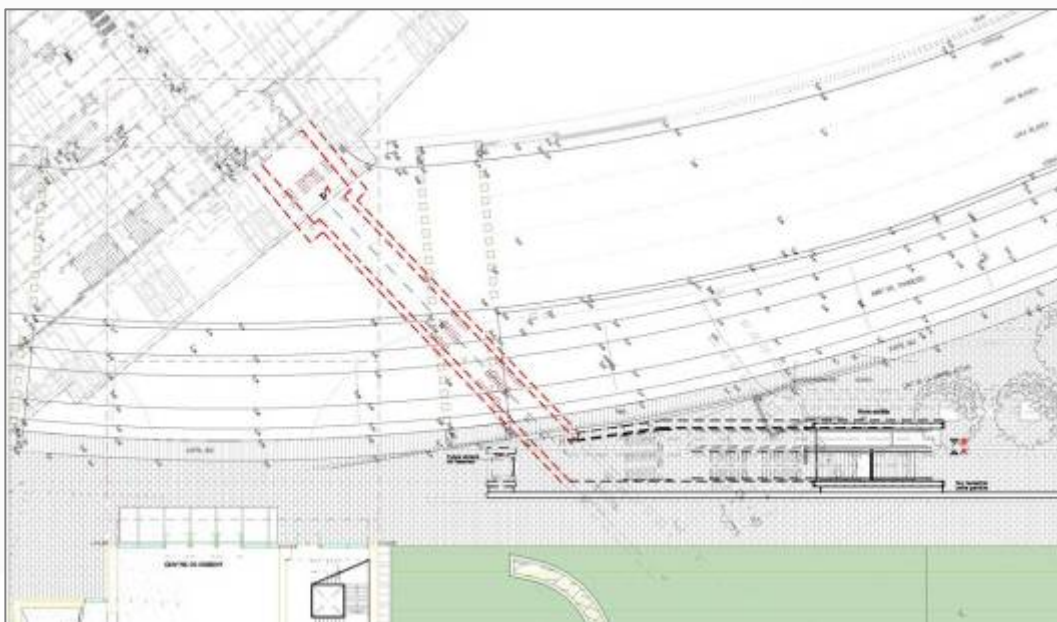


Espais biblioteca planta +6,98

■ Obres d'adequació de l'accés a l'estació de Metro "Glòries"



Situació àmbit d'actuació



Planta General

Adequació de l'accés del c/Badajoz de l'estació de metro "Glòries", fent-la compatible tant amb la urbanització futura d'aquesta zona de la plaça, com amb la situació actual.

Amb aquesta nova sortida es pretén facilitar l'accés a l'estació de metro Glòries a les persones provinents de la zona est de la plaça, zona on es troben dos nuclis importants com són la torre Agbar i el Centre Comercial Glòries.

Aquesta actuació millorarà considerablement la mobilitat en aquest àmbit urbà.

Contractista:	ACSA
Inici d'obra:	28/06/2010

Obra amb Finançament Fons Estatal *FEOSL 2010*

■ Obres d'adequació de l'accés a l'estació de Metro "Glòries"

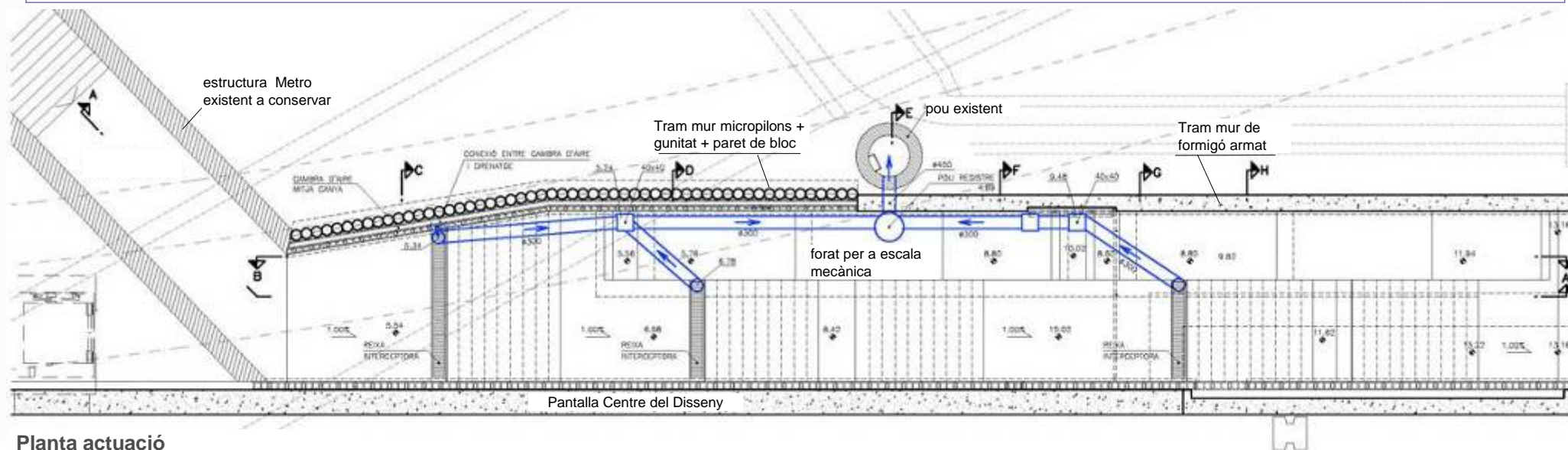
Estructura en forma de caixa que salva un desnivell d'uns 8 m. d'alçada, i que deixa una llum lliure d'aproximadament 4 m. La seva longitud en planta és de 28.5 metres.

La pantalla del Centre del disseny forma part d'aquest calaix de sortida tancant l'estructura en el costat mar de la mateixa. El costat muntanya es resol en dos trams diferenciats:

- Pantalla de micropilons amb gunitat i mur de blocs de formigó per davant de la mateixa.
- Mur de formigó armat "in situ" recolzat parcialment sobre l'estructura d'un pou existent.

Completen l'estructura una llosa inferior i una llosa superior, ambdues de formigó armat executades "in situ".

Es completa la sortida amb les instal·lacions necessàries requerides per l'empresa TMB responsable del Metro. A part del nucli d'escaleres de formigó, s'instal·laran dos escales mecàniques.

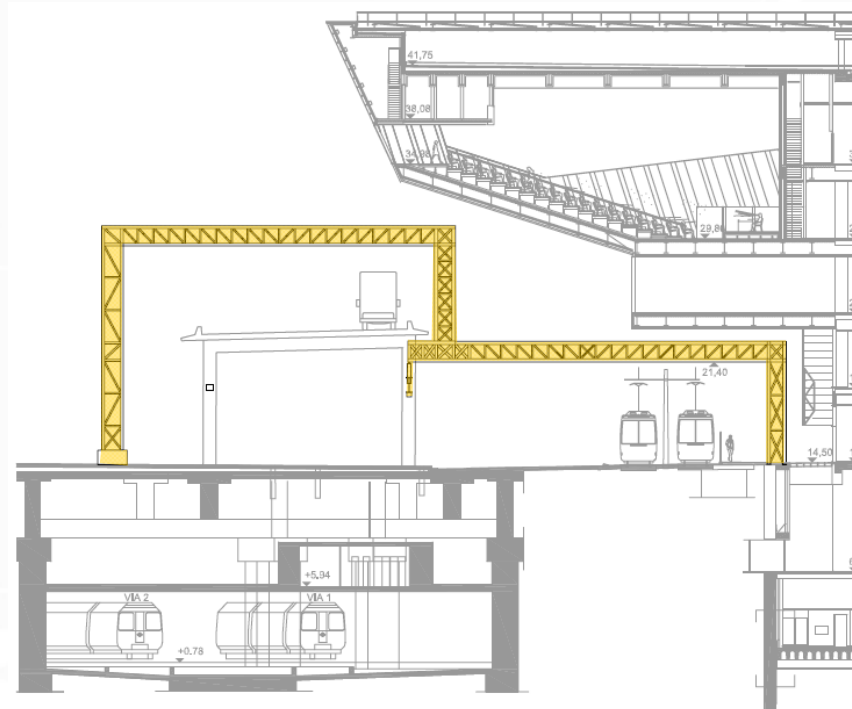


Planta actuació

■ Protecció de la plaça de les Glòries durant la construcció del Centre del Disseny



Estructura metàl·lica provisional, per a la protecció de la via pública (trànsit de vianants i de vehicles en carrils superiors i inferiors) i del tramvia (Trambesòs), durant la construcció del volum en mènsula del Centre del Disseny



Secció transversal



■ Equipaments: Centre del Disseny



Imatges virtuals del projecte

- Equipaments: Centre del Disseny
Fotografies de l'obra

